



WILDER KAISER

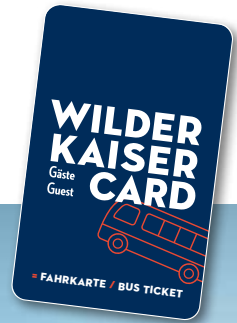
Sommer **2021**

Ellmau | Going | Scheffau | Söll

Aktivprogramm

- + Veranstaltungen
- + Wilder Kaiser Card Info

*Activity program, events
and Wilder Kaiser Card info*



Aktiv am Wilden Kaiser

Events und Aktivprogramm

Die Region Wilder Kaiser steht für Gipfelgefühle, alpine Abenteuer, Natur pur, Spaß für die ganze Familie, herzliche Begegnungen, kulinarische Höhepunkte, Ruhe, Erholung und lebendige Tradition. In den vier „Kaiser-Orten“ – **ELLMAU**, **GOING**, **SCHEFFAU** und **SÖLL** – wird jede Woche ein anspruchsvolles und abwechslungsreiches Aktivprogramm geboten. Mit der Wilder KaiserCard bekommen Sie bei vielen Partnern eine Ermäßigung, mit der GästeCard sind Aktivitäten teilweise kostenlos. Alle wöchentlichen Programmpunkte wie auch unsere Bonuspartner finden Sie in dieser Broschüre. Die Wilder Kaiser GästeCard erhalten Sie kostenlos von Ihrem Gastgeber bzw. Ihrer Gastgeberin.

Events, activity program

With it's villages, **ELLMAU**, **GOING**, **SCHEFFAU** and **SÖLL**, Wilder Kaiser region offers a formidable program each week from morning till night. We guarantee you will be well looked after and entertained. The Wilder Kaiser and it's villages stand for alpine adventures, pure nature, sincere encounters, fun for the whole family and living traditions. You will receive your Wilder Kaiser GuestCard from your accommodation. With this you are entitled for several discounts or free tours. In this brochure you will find all information about events, the weekly activities and our bonus partners.

Unter Vorbehalt:

Bitte haben Sie Verständnis, dass wir heuer zu den einzelnen Öffnungs- und Saisonzzeiten zum Zeitpunkt des Drucks (04.2021) keine verlässlichen Aussagen treffen können.

Auf unserer Website www.wilderkaiser.info finden Sie laufend alle aktuellen Informationen.

Durchführungsgarantie: Alle Programmpunkte des Aktivprogramms im Sommer 2021 finden – unabhängig vom Erreichen der Mindestteilnehmerzahl – gesichert statt! Genauere Details finden Sie unter www.wilderkaiser.info/fixstarter

INHALTSVERZEICHNIS | CONTENT



INFO WILDER KAISER CARD

S. 12

Alle Partner, Inklusiv- & Bonusleistungen mit Ihrer Wilder Kaiser Card. | All partners, inclusive & bonus services with your Wilder Kaiser Card.



INFO & VERANSTALTUNGEN

S. 36

Tolle Events in und um die Region Wilder Kaiser warten auf Sie. | The Wilder Kaiser region offers a sophisticated range of events. Veranstaltungen finden unter Vorbehalt statt.



BERGSPORT

S. 44

Alle geführten Wanderungen, Gipfel-, Kletter(stieg)-, und Canyoningtouren. | All guided hikes, peak-, climbing-, via ferrata and canyoning tours.



AKTIVE ERHOLUNG

S. 56

Zum Frühstück wandern oder entspannt mit dem E-Bike unterwegs, gemütlich die Region erkunden. | Hike to your breakfast or enjoy a relaxed ride with our e-bikes, for a leisurely exploration of the region.



SPIEL & SPASS

S. 76

Aktiv sein und Erleben, verschiedenste Abenteuer erwarten die ganze Familie. | Be active and explore, different adventures for the whole family.



BERGDOKTOR & FILM

S. 90

Bei verschiedensten Touren zeigen wir Ihnen die Drehorte in der Region. | On different tours you can visit the film locations in the region.



GENUSS & TRADITION

S. 98

Erleben Sie die Tiroler Traditionen und lernen Sie die Umgebung kennen. | Enjoy the Tyrolean traditions and get to know the surroundings.

MAI	JUNI	JULI	AUG	SEPT	OKT	NOV
MONTAG MONDAY						S. / P.
E-Bike Tour mit den ersten Sonnenstrahlen ELLMAU						48
E-Bike Tour "Sunrise"						€€
Wildes Schloss Klettersteig Tour ELLMAU						46
Wildes Schloss Via Ferrata Tour						€€€
Ausflugsfahrt nach Salzburg ELLMAU GOING SCHEFFAU SÖLL						100
Excursion to Salzburg						€€€
Geführte Wanderung zum „Gruttenkreuz“ ELLMAU						46
Guided Hike to the "Gruttenkreuz"						€€€
E-Bike Tour „Wo der Seriendoktor zu Hause ist“ ELLMAU						92
E-Bike Tour to the film locations						€€
Pölvenrunde SÖLL						58
E-Bike tour Pölven						€€€
Rafting, Tubing, oder Kanufahren KIRCHDORF						47
Rafting, Tubing and Canoeing						€€€
Goinger Dorfrundgang – wir sagen „Grüß Gott“ GOING						58
Goinger village tour – we say "Grüß Gott"						☺
Ortsrundgang Ellmau ELLMAU						59
Ellmau Village Tour						☺
Pferdekutschenfahrt Film-Dorfplatz ELLMAU						92
Horse-Drawn Carriage Ride						€
Erlebnisse in Ellmi's Zauberwelt ELLMAU						81
Ellmis Zauberwelt (Magic World) Adventure						☺
E-Bike Tour am Fuß des Wilden Kaisers ELLMAU						59
E-Bike Tour to Gasteig						€€
Bike Technik / Bike Skills / Trail Biking GOING						47
Bike Technique / Bike Skills / Trail Biking						€€€
Let's Fetz in 80 min durch die Region ELLMAU						78
Family fun – quiz and games						☺
Waldbaden SCHEFFAU						60
Forest bathing						☺

☺	gratis for free	
€	5–15 Euro	
€€	15–25 Euro	Angebotszeitraum
€€€	> 25 Euro	offer period

MAI	JUNI	JULI	AUG	SEPT	OKT	NOV
Kids Bike Training / Bambini GOING						78
Kids Bike Training / Bambini						€
Nacht des Feuers SCHEFFAU						79
Night of Fire						☺
Fackelwanderung SÖLL						79
Torchlight hike						☺
Fackelwanderung – Feuer und Flamme ELLMAU						80
"Fire and Flame" Torchlight hike						☺
Sommerliche Fackelwanderung in Going GOING						80
Torchlight hike in Going						☺
Traktorfahrt zum Gruberhof SÖLL						93
Tractor Ride to the Bergdoktorhaus						€€

DIENSTAG TUESDAY						S. / P.
E-Bike Tour mit den ersten Sonnenstrahlen ELLMAU						48
E-Bike Tour "Sunrise"						€€
Kaiserdurchschreitung Nord – Süd ELLMAU						48
Crossing the Wilder Kaiser from North to South						€€€
Ausflugsfahrt Großglockner ELLMAU GOING SCHEFFAU SÖLL						100
Excursion to the Grossglockner						€€€
Yoga im Kapellenpark ELLMAU						60
Yoga at the Kapellenpark						€
Yoga in Going GOING						64
Yoga in Going						€€
Geführte Wanderung – Ellmau begeistert ELLMAU						61
Guided Hike "Exciting Ellmau"						☺
Filmwanderung – Ellmau begeistert ELLMAU						93
Film Hike Ellmau						€
Canyoning ELLMAU GOING SCHEFFAU SÖLL						49
Canyoning						€€€
Lipizzaner Gestütsführung GOING						61
Lipizzaner Stock guided Tour at Stanglwirt						€
Bergdoktorpraxis geöffnet ELLMAU						94
Bergdoktor practice is open						€
Käsetour Bromberg-AuAlm SÖLL						62
Bike & Hike Tour Südlift-AuAlm						€€€

MAI	JUNI	JULI	AUG	SEPT	OKT	NOV
E-Bike Tour rund um die Hohe Salve ELLMAU						62
E-Bike Tour around the Hohe Salve						€€€
E-Bike & Hike „Kathenrunde und Rauher Kopf“ ELLMAU						63
E-Bike & Hike "Kathenrunde & Rauher Kopf"						€€€
Geführte Wanderung am „Fuße des Wilden Kaisers“ GOING						49
Guided hike at the "Foot of the Wilder Kaiser"						€€€
Erlebnisse in Ellmi's Zauberwelt ELLMAU						81
Ellmis Zauberwelt (Magic World) Adventure						😊
Kindersurvivaltraining GOING						82
Children's Survival Training						😊
Familienprogramm: Forscherexpress SÖLL						82
Explorer Express						😊
Lama-Trekking ELLMAU						81
Llama Trekking						€
Wandern auf versteckten Pfaden SCHEFFAU						63
Hiking on hidden paths						😊
E-Mountainbike Tour / Bergdoktor Runde GOING						94
E-Mountainbike Tour / Bergdoktor circular cycling route						€€€
Segelbootfahren am Jochstub'n See SCHEFFAU						65
Sailing boat trip on Lake Jochstub'n See						😊
Schnapsverkostung mit Brennereibesichtigung SÖLL						101
Distillery tour with schnapps tasting						€
E-Bike Techniktraining & Tour ELLMAU						64
E-Bike safety training & small tour						€€
Kids Bike Training / Füchse GOING						83
Kids Bike Training / Fox						€
Kirchenführung SCHEFFAU						101
Guided church tour						😊
Traktorfahrt zum Gruberhof SÖLL						93
Tractor Ride to the Bergdoktorhaus						€€

MITTWOCH | WEDNESDAY S. / P.

Morgenwanderung – mit Bergfrühstück GOING						65
Guided hiking tour – "Breakfast on the mountain"						€€
Canyoning für Kinder ELLMAU GOING SCHEFFAU SÖLL						83
Canyoning for children						€€€

MAI	JUNI	JULI	AUG	SEPT	OKT	NOV
Entschleunigungswanderung ELLMAU						66
Hike & relax						€€€
Gipfeltour auf den Sonnenstein SCHEFFAU						50
Mountain hike to the Sonnenstein						😊
Segway – Filmtour ELLMAU						95
Segway – Film Tour						€€€
Filmwanderung zum Bergdoktorhaus SÖLL						95
Guided hike to movie set "Bergdoktor"						€€
Unser schönes Sölllandl mit dem E-Bike SÖLL						67
E-Bike tour Beautiful Sölllandl						€€€
E-Bike Tour „SkiWelt & Seriendoktor“ ELLMAU						96
E-Bike Tour "SkiWelt & Film"						€€€
E-Bike & Hike „Obere Regalm – Baumgartenköpfl“ ELLMAU						50
E-Bike & Hike "Obere Regalm – Baumgartenköpfl"						€€€
Ein Vormittag auf dem Pferdebauernhof ELLMAU						84
A Morning on the Horse Farm						€
Waldbaden im erlebnisreichen Kaiserwald SCHEFFAU						84
Forest bathing in the Kaiserwald forest						😊
Hunde Pack Walk ELLMAU						66
Dog Pack Walk						€€
E-Mountainbike Tour / Kitzbüheler Alpen GOING						67
E-Mountainbike Tour / Kitzbüheler Alpen						€€€
Schatzsuche für die ganze Familie SCHEFFAU						85
Treasure hunt for all the family						😊
Pferdekutschenfahrt Ellmau ELLMAU						102
Horse-Drawn Carriage Ride						€
Bike Training / Jugend GOING						85
Bike Training / youth						€
Traktorfahrt zum Gruberhof SÖLL						93
Tractor Ride to the Bergdoktorhaus						€€

DONNERSTAG | THURSDAY S. / P.

E-Bike Tour Großglockner Hochalpenstraße ELLMAU						51
E-Bike Tour Großglockner High alpine road						€€€
PIRCHER Moden-Cup Golfturnier ELLMAU						68
PIRCHER Moden-Cup Golf Tournament						€

	MAI	JUNI	JULI	AUG	SEPT	OKT	NOV
Klettersteig für sportliche Einsteiger ELLMAU							53
Via ferrata							€€€
Geführte Bergtour zum Ellmauer Tor ELLMAU							51
Guided hike to the Ellmauer Tor							€€€
Kinder & Familienklettern ELLMAU							86
A climbing experience for the whole family							€€€
Herbstliche Fotowanderung ELLMAU GOING SCHEFFAU SÖLL							68
Autumn photo hike							€€€
Canyoning ELLMAU GOING SCHEFFAU SÖLL							49
Canyoning							€€€
E-Bike Tour Achleitberg/Walleralm SÖLL							69
E-Bike Tour around the Achleitberg/Walleralm							€€€
Ein Tag am Lamahof ELLMAU							87
A Day on the Llama Farm							€€
Erlebnisse in Ellmi's Zauberwelt ELLMAU							81
Ellmis Zauberwelt (Magic World) Adventure							😊
Kasimir Kräutermandl auf Entdeckungstour SÖLL							86
Herb man Kasimir on a tour of discovery							😊
E-Mountainbike Tour/ Flow Trail Tour GOING							52
E-Mountainbike Tour / Flow Trail Tour							€€€
E-Bike Filmtour am Berg ELLMAU							96
E-Bike Filmtour over the mountains							€€€
Familienmoorwanderung – ein abenteuerliches Naturerlebnis GOING							87
Guided tour through the swamp of Going for the whole family							😊
Wanderung im Goinger Hochmoor GOING							69
Hiking in the Going peat bog							😊
Bogenschießen SCHEFFAU							70
Archery							€€
Bike Training/ für Familien GOING							88
Bike Training/ for families							€
Schnupperklettern in der Kletterhalle ELLMAU							52
Try climbing in the climbing hall							€€€
Traktorfahrt zum Gruberhof SÖLL							93
Tractor Ride to the Bergdoktorhaus							€€

	MAI	JUNI	JULI	AUG	SEPT	OKT	NOV
FREITAG FRIDAY							S. / P.
Sonnenaufgangswanderung ELLMAU							70
Sunrise Hike							€€
Besteigung der Ellmauer Halt (2344m) ELLMAU							53
Climb to the Ellmauer Halt Summit (2344m)							€€€
Klettersteig für sportliche Einsteiger ELLMAU							53
Via ferrata							€€€
Ausflugsfahrt Berchtesgaden ELLMAU GOING SCHEFFAU SÖLL							102
Excursion to Berchtesgaden							€€€
Canyoning ELLMAU GOING SCHEFFAU SÖLL							49
Canyoning							€€€
Bergdoktorpraxis geöffnet ELLMAU							94
Bergdoktor practice is open							€
Die Söller Bergwelt entdecken SÖLL							72
Guided hike tour "discover Söll"							€€
Salvenrunde SÖLL							71
E-Bike tour Salvenrunde							€€€
E-Bike Tour Mittelpunkt der Kitzbüheler Alpen ELLMAU							71
E-Bike Tour – to the centre of the Kitzbühel Alps							€€€
Besuch bei Biobauer Franz GOING							103
Visit Bio-Farmer Franz on his farm							😊
E-Bike Tour Walleralm ELLMAU							73
E-Bike Tour Walleralm							€€
Spaß mit Ziegen und Co SÖLL							88
Fun with goat and co							€
E-Mountainbike Tour/ Am Wilden Kaiser GOING							72
E-Mountainbike Tour / At the Wilder Kaiser							€€€
Besichtigung Heimatmuseum Ellmau ELLMAU							103
Ellmau Local History Museum							😊
Kutschenfahrt SÖLL							104
Horse-Drawn Carriage Ride							€
Brennerhoagascht in der Schnapsbrennerei GOING							104
Open Day at the Distillery							😊
Traktorfahrt zum Gruberhof SÖLL							93
Tractor Ride to the Bergdoktorhaus							€€

MAI	JUNI	JULI	AUG	SEPT	OKT	NOV
SAMSTAG SATURDAY						S. / P.
E-Bike Trailtour in den Kitzbüheler Alpen ELLMAU						54
E-Bike Trailtour in the Kitzbüheler Alps						€€€
Lipizzaner Gestütsführung GOING						61
Lipizzaner Stock guided Tour at Stanglwirt						€
SONNTAG SUNDAY						S. / P.
Segway – Kaisertour ELLMAU						73
Segway – Kaiser Tour						€€€
Unser schönes Sölllandl mit dem E-Bike SÖLL						67
E-Bike tour Beautiful Sölllandl						€€€
Erlebnisse in Ellmi's Zauberwelt ELLMAU						81
Ellmis Zauberwelt (Magic World) Adventure						😊
Alleine reisen – gemeinsam wandern GOING						54
Travel alone – hike together						😊
Segelbootfahren am Jochstub'n See SCHEFFAU						65
Sailing boat trip on Lake Jochstub'n See						😊
Ausflugsfahrt Krimmler Wasserfälle ELLMAU GOING SCHEFFAU SÖLL						105
Excursion to Krimml Waterfalls						€€€
Bike Fahrsicherheit Coaching GOING						74
Driving Safety Coaching						€€€
Golf Schnupperkurs ELLMAU						74
Golf for Beginners						€€



Das könnte Sie auch interessieren...

That could be also interesting for you...

Sommer / summer



Winter



Ganzjährig / year-round



Die Drucksorten sind in unseren Informationsbüros in den Orten Ellmau, Going, Scheffau und Söll erhältlich oder **online** bestellbar.

Änderungen vorbehalten.



WILDER KAISER CARD

Die Region Wilder Kaiser bietet Ihnen mit der kostenlosen Wilder Kaiser Card viele Inklusiv- und Bonusleistungen, die Ihren Urlaub noch attraktiver machen.

The Wilder Kaiser Card you receive from your accommodation on arrival, entitles you to numerous bonus service and further discounts to make your stay in the Wilder Kaiser even better.

inecht noch schöner

Die Wilder Kaiser Card macht Sie mobil und aktiv!

Viele Vorteile mit Ihrer Wilder Kaiser Card!

Gäste, Einheimische und Mitarbeitende im Tourismus können mit der kostenlosen Wilder Kaiser Card ihre Freizeit und ihren Urlaub in der Region optimal gestalten.

Leistung	Wilder Kaiser Card	
	GästeCard	BürgerCard / StaffCard / FreizeitwohnsitzCard
KaiserJet und Wanderbusse	INKL.	INKL.
Skibusse, Hintersteiner See Bus Winter	INKL.	INKL.
Linienbusse bis Kufstein, Wörgl, Kitzbühel, St. Johann i.T.	INKL.	VVT TIROL TICKETS ZUM AUSLEIHEN*
Bergsteiger-Taxi	ERMÄSSIGT	ERMÄSSIGT
Aktivprogramm des Tourismusverbandes	INKL.	INKL.**
Aktivprogramm lokaler Anbieter	ERMÄSSIGT	ERMÄSSIGT***
Tickets Sommerbergbahnen	ERMÄSSIGT	ERMÄSSIGT
Eintritt Ausflugsziele und Bäder	ERMÄSSIGT	ERMÄSSIGT
Verleihe (v.a. Rad)	ERMÄSSIGT	ERMÄSSIGT
Wanderkarte & Radkarte im Infobüro	ERMÄSSIGT	ERMÄSSIGT
Skipässe/ Tickets Bergbahnen	-	-
Kinderbetreuung im Skigebiet	ERMÄSSIGT	ERMÄSSIGT
Anzufordern bei	GASTGEBER	WWW.WILDERKAISER.INFO / WILDERKAISERCARD

* in den Infobüros, max. 10x pro Jahr ** je einmal pro Saison *** Kostenlose Restplätze nach Verfügbarkeit

Hinweise & Bedingungen. Die Wilder Kaiser GästeCard:

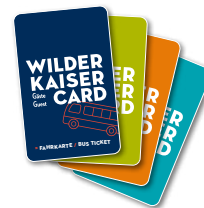
- gibt es im Scheckkartenformat und /oder umweltfreundlich digital fürs Mobil-Telefon.
- erhalten Sie kostenlos von Ihrem Gastgeber bei Check-in oder vorab per E-Mail.
- ist nicht übertragbar und gilt bis inklusive dem Abreisetag.
- beinhaltet keine Garantie- oder Ersatzleistungen im Falle von nicht konsumierten oder nicht verfügbaren Leistungen.

Es kann zu kurzfristigen Änderungen des Leistungsangebotes kommen.

Es gelten die allgemeinen Geschäftsbedingungen des Tourismusverbandes
www.wilderkaiser.info/agn

The Wilder Kaiser Card

Your travel and activity pass!



Enjoy the many benefits of your Wilder Kaiser GuestCard!

The free Wilder Kaiser GuestCard helps guests, locals and staff in the tourism sector make the very most of their leisure and holiday time in the region.

Service	Wilder Kaiser Card	
	GuestCard	BürgerCard / StaffCard / FreizeitwohnsitzCard
KaiserJet and hikers' buses	INCLUDED	INCLUDED
Ski buses, Hintersteiner See bus (winter)	INCLUDED	INCLUDED
Buses to Kufstein, Wörgl, Kitzbühel, St. Johann i.T.	INCLUDED	VVT TIROL TICKETS ARE AVAILABLE TO BORROW*
Mountaineer taxi (Bergsteiger-Taxi)	DISCOUNTED	DISCOUNTED
Tourist board activity programme	INCLUDED	INCLUDED**
Activity programme from local providers	DISCOUNTED	DISCOUNTED***
Tickets for the summer cable cars	DISCOUNTED	DISCOUNTED
Entry to attractions and pools	DISCOUNTED	DISCOUNTED
Rentals (especially bikes)	DISCOUNTED	DISCOUNTED
Hiking & bike maps in the tourist information office	DISCOUNTED	DISCOUNTED
Ski passes/cable car tickets	-	-
Childcare at the ski area	DISCOUNTED	DISCOUNTED
Request from	ACCOMMODATION PROVIDER	WWW.WILDERKAISER.INFO / WILDERKAISERCARD

* at tourist information offices, max. 10x per year ** once each per season *** Remaining spaces free, subject to availability

Notes & Conditions. The Wilder Kaiser GuestCard:

- is available in bank card format and /or as an eco-friendly digital card on your smartphone.
- is provided free of charge by your host upon check-in or in advance via e-mail.
- is non-transferable and is valid up to and including your day of departure.
- does not include warranty or compensation coverage for services not consumed or unavailable.

Short-term changes to the range of services offered may occur.

The tourist office Wilder Kaiser's General Terms and Conditions apply
www.wilderkaiser.info/en/general-terms-conditions.html

Wir suchen DICH!

Hier bei uns in der Region Wilder Kaiser bist du Urlaubsdesigner*in, Organisationsheld*in oder Glücksbotschafter*in. Gemeinsam mit deinen Kolleg*innen gestaltest du die schönste Zeit im Jahr für unsere Gäste. Und was könnte schöner sein, als Menschen glücklich zu machen. Darum ist es uns auch ganz besonders wichtig, dass du hier bei uns am Wilden Kaiser glücklich bist!

Deine Benefits mit der Wilder Kaiser StaffCard:

Inklusivleistungen

- Aktivprogramm des Tourismusverbandes*
- Aktivprogramm lokaler Anbieter*
- KaiserJet und Dorfabendbus
- Wanderbusse Hintersteiner See, Wochenbrunner Alm und Hüttling
- VVT-Tickets für den gesamten öfftl. Verkehr in ganz Tirol

* einmal pro Saison nach Verfügbarkeit

Ermäßigte Leistungen

- Tickets Sommerbergbahnen
- Eintritt Ausflugsziele und Bäder
- Verleihe (v.a. Rad & Ski)
- Wanderkarte und Radkarte im Infobüro
- Bergsteiger-Taxi



KAISERSCHAFT – Attraktives Arbeiten im Tourismus

Engagierte touristische Arbeitgeber*innen aus Ellmau, Going, Scheffau und Söll setzen gemeinsam als „Kaiserschaft“ neue Maßstäbe für die Qualität touristischer Arbeitsplätze. Neben einer fairen Aufteilung der Arbeitszeiten unter Berücksichtigung von Mitarbeiterwünschen gehört eine gegenseitige Wertschätzung zur 8-Punkte-Verfassungsurkunde der Gruppe.

Details unter www.kaiserschaft.at



Freie Jobs und alle Vorteile für Mitarbeiter*innen am Wilden Kaiser findest du unter www.wilderkaiser.info/arbeiten

We're looking for YOU!

Here with us in the Wilder Kaiser region you will be a holiday designer, organisational hero or messenger of good tidings. Together with your colleagues you will enable our guests to enjoy the best time of the year. And what could be better than making other people happy? That's why it's also very important to us that you are happy here in the Wilder Kaiser region!

Benefits of the free Wilder Kaiser StaffCard:

Full benefits

- Tourist board activity programme
- Activity programme from local providers
- KaiserJet and "Dorfabend" village evening bus
- Hiking buses to the Hintersteiner See lake, Wochenbrunner Alm and Hüttling
- VVT tickets for all public transport in any part of Tirol

* once per season subject to availability

Discounted benefits

- Tickets for the summer cable cars
- Entry to attractions and pools
- Rentals (e.g. bikes & skis)
- Hiking map and bike map in the tourist information office
- Mountaineer Taxi

Kaiserschaft – Attractive jobs in tourism

As part of the "Kaiserschaft" programme, committed tourist employers from Ellmau, Going, Scheffau and Söll together are setting new standards for quality jobs in tourism. The group's 8 point contract includes fair distribution of working hours under consideration of staff preferences, as well as mutual appreciation within the organisation.

Details at www.kaiserschaft.at



Available jobs and benefits for employees of the Wilder Kaiser region are available at www.wilderkaiser.info/arbeiten

Mobil am Wilden Kaiser

Wanderbusse (täglich)

- Der Wanderbus Hintersteiner See bringt Sie von Scheffau Dorf zum beliebten Ausflugsziel und Wanderstartplatz Hintersteiner See (Ost- oder Westufer)
- Der Wanderbus Wochenbrunner Alm bringt Sie von der Haltestelle Ellmau Dorf/Bauhof zum Ausflugsziel und Wanderstartplatz Wochenbrunner Alm
- Um ab Ellmau oder Going Dorf zu den Goinger Wanderstartplätzen Hüttling / Moor&more sowie Tannbichl zu gelangen, können Sie zwischen 8:00 und 18:00 unseren kostenlosen Rufbus anfordern. Gilt auch für die Rückfahrt. Tel: +43 (0) 43583912

Bergsteiger-Taxi (früh morgens)

Das Bergsteiger-Taxi holt Sie zu einer fixen Uhrzeit direkt in Ihrer Unterkunft ab und bringt Sie zur besten Wanderzeit an den Wilden Kaiser.

ACHTUNG: Das **Bergsteiger-Taxi** ist bis 17:00 Uhr am Vortag unter www.wilderkaiser.info/bergsteigertaxi oder in den Infobüros zu reservieren. Für den Retourweg empfehlen wir die Wanderbusse.

Gästekarte = Fahrkarte

Für alle öffentlichen Postbuslinien in der Region (ganzjährig)

Linie 4060: Wörgl – Itter – Söll – Scheffau –

Ellmau – Going – St. Johann i. T.

Linie 4006: Kitzbühel – Reith – Going – Ellmau

Linie 4902: Kufstein – Schwoich – Söll



Gäste haben die **GästeCard** beim Einsteigen unaufgefordert vorzuweisen. BürgerCard, StaffCard und FreizeitwohnsitzCard-Besitzer können sich stattdessen spezielle VVT-Tickets für kostenlose Mobilität in ganz Tirol in den Infobüros ausleihen (nach Verfügbarkeit).

 Weitere Infos rund um die Mobilitätslösungen finden Sie auf www.wilderkaiser.info/mobil

Getting around

the Wilder Kaiser region

Hikers' buses (daily)

- The Hintersteiner See lake hikers' bus takes you from Scheffau village to the Hintersteiner See lake (east or west bank), a popular destination in itself and also the starting point for many hikes
- The Wochenbrunner Alm hikers' bus takes you from the Ellmau Dorf/Bauhof stop to the Wochenbrunner Alm mountain hut, a popular destination and the starting point for many hikes
- To reach Going's hiking start points Hüttling / Moor & More as well as Tannbichl from Ellmau or Going village, simply request our free on-call bus any time between 8 am and 6 pm. This also applies for the return journey. Tel: +43 (0) 43583912

Mountaineer taxi (early mornings)

The Mountaineer Taxi picks you up from your accommodation at a specified time and takes you into the Wilder Kaiser at the best time for hiking.

PLEASE NOTE: the **Mountaineer Taxi** must be booked by 5.00 pm the previous day at www.wilderkaiser.info/bergsteigertaxi or at one of the Information Offices. We recommend using the hikers' bus for your return trip.

Guest Card = ticket

For all public Post Bus services in the region (throughout the year)

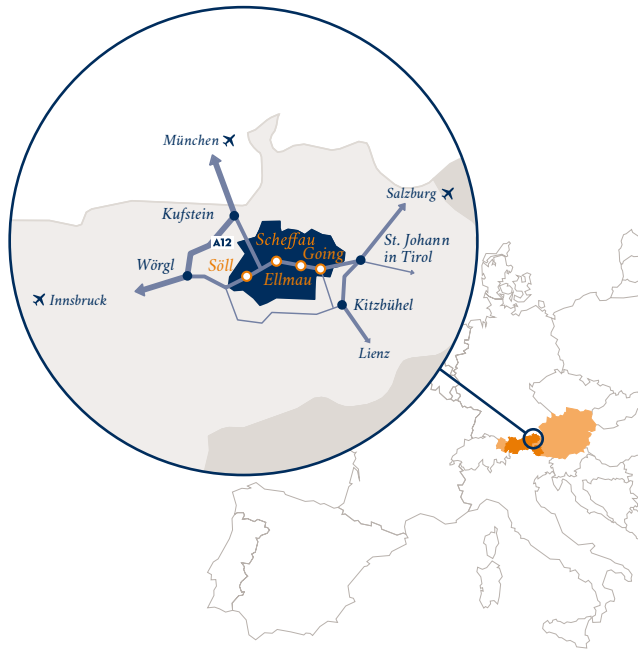
Line 4060: Wörgl – Itter – Söll – Scheffau – Ellmau – Going – St. Johann i. T.

Line 4006: Kitzbühel – Reith – Going – Ellmau

Line 4902: Kufstein – Schwoich – Söll

Guests must present their **GuestCard** immediately upon boarding. BürgerCard, StaffCard and FreizeitwohnsitzCard holders can borrow special tickets for free public transport throughout Tirol from the tourist information offices instead (subject to availability).

 Holders can profit from free transport throughout Tirol. You can find more information about mobility solutions at www.wilderkaiser.info/mobil



Anreise

Die Region Wilder Kaiser liegt im östlichen Teil von Tirol, eine gute Autostunde südlich von München. Von den nahegelegenen Bahnhöfen Kufstein und Wörgl bringt Sie unser günstiger Bahnhofshuttle direkt in Ihre Unterkunft. Attraktive Shuttleservices in die Region gibt es auch von den umliegenden Flughäfen Innsbruck, Salzburg und München. Autofahrer benötigen für den Autobahnabschnitt von der deutsch-österreichischen Grenze in Kiefersfelden bis Kufstein Süd (= Abfahrt zum Wilden Kaiser) keine österreichische Autobahn-Vignette mehr und können daher mautfrei an- und abreisen.

www.wilderkaiser.info/mobil

Getting here

The Wilder Kaiser region is situated in the eastern part of Tirol, around an hour's drive south of Munich. Our affordable train station shuttle bus will take you directly to your place of accommodation from the nearby stations Kufstein and Wörgl. There are also convenient shuttle services to the region from the surrounding airports of Innsbruck, Salzburg and Munich. Those travelling by car from the German/Austrian border crossing at Kiefersfelden to Kufstein Süd (= exit to Wilder Kaiser), no longer need an Austrian vignette for this section of the motorway and can therefore travel here and back toll free.

www.wilderkaiser.info/mobil



WILDER KAISER

**Schnell & günstig
zum Wilden Kaiser.
Mit der Bahn.**

Ab
17⁹⁰
€*

100% entspannt. 100% mobil. Immer günstig dank Sparpreisen oder BahnCard. Bereits ab 17,90 Euro, solange verfügbar. Der Wilde Kaiser ist aus fast ganz Deutschland bestens erreichbar – mit dem ICE in Hochgeschwindigkeit bis nach München und dann schnell weiter, z. B. nach Kufstein. Im Nachtsprung mit dem ÖBB Nightjet oder den Nacht-ICE- und IC-Verbindungen! Und vor Ort bleiben Sie immer mobil mit der Wilder Kaiser GästeCard und dem KaiserJet! Reisende aus Österreich finden bei ÖBB das passende Angebot.

Weitere Infos und Buchung unter bahn.de/tirol

*Solange der Vorrat reicht.



Die Bonuspartner. Nutzen Sie die Vorteile!

Mit der Wilder Kaiser Card bieten Ihnen folgende Bonuspartner zahlreiche ermäßigte Leistungen: 🚠 Bergbahnen, 🏊 das KaiserBad und Badeseen, 🏃 Sport- und Freizeitaktivitäten, 🚲 Sportverleihe und -geschäfte und 🏠 Ausflugsziele

The bonus partners. Use this advantages!

The following bonus partners offer you numerous discounted services with the Wilder Kaiser Card: 🚠 Mountain railways, 🏊 the KaiserBad and bathing lakes, 🏃 sports and leisure activities, 🚲 sport rentals and shops and 🏠 attractions



KAISERBAD & BADESEEN



KAISERBAD ELLMAU

Wimm 1 · 6352 Ellmau
T: +43 (0) 5358 3811 / www.kaiserbad.com

Ermäßigte Leistungen | discounted services:

Freibad inkl. Hallenbad

Tageskarte Freibad bzw. 3-Stundenkarte Hallenbad Erwachsene	€ 8,20 statt € 9,20
Kinder	€ 4,30 statt € 4,70
3-Stundenkarte Sauna/Wellness	€ 18,- statt € 20,-



BADESEE GOING

Aschauerweg 35 · 6353 Going
T: +43 (0) 5358 2553 oder 2427 / www.wilderkaiser.info/badesee

Ermäßigte Leistungen | discounted services:

Tageskarte Erwachsene	€ 6,- statt € 6,50
Tageskarte Kinder (Jahrgang 2004–2014)	€ 2,50 statt € 3,-
Kinder ab Jahrgang 2015 frei. Freier Eintritt für Kinder bis 15 Jahren an ihrem Geburtstag (Ausweis)	

AHORNSEE SÖLL

Stampfanger 5 · 6306 Söll
T: +43 (0) 5333 20575 / www.wilderkaiser.info/ahornsee

Ermäßigte Leistungen | discounted services:

Freibad

Tageskarte Erwachsene
Tageskarte Jugendliche
Tageskarte Kinder

€ 5,50 statt € 7,-
€ 3,50 statt € 5,-
€ 3,00 statt € 4,-



SPORT- UND FREIZEITAKTIVITÄTEN

KLETTERHALLE KAISERBAD ELLMAU

Wimm 1 · 6352 Ellmau
T: +43 (0) 53583811 / www.kaiserbad.com

Ermäßigte Leistungen | discounted services:

Tageskarte Eintritt Kletterhalle

Erwachsene
Jugendliche (16–18 Jahre)
Kinder (6–15 Jahre)

€ 10,- statt € 12,-
€ 7,20 statt € 8,50
€ 5,20 statt € 6,-

TANDEMFLIGHTS

WILDER KAISER - FLUGSCHULE

Weißbachgraben 5 · 6352 Ellmau
T: +43 (0) 664 3003202 / www.flycenter.at

Ermäßigte Leistungen | discounted services:

Höhenflug-all inklusive
Flug Hausberg

-10 %
€ 118,- statt € 130,-

TENNIS KAPELLENPARK

Kapellenweg 11 · 6352 Ellmau
T: +43 (0) 53583188 / www.facebook.com/tcellmau

Ermäßigte Leistungen | discounted services:

Benutzung der Tennisplätze

€ 12,- statt € 13,-

FRANZLHOF

Dorfbichl 37 · 6306 Söll
T: +43 (0) 53335117 / www.franzlhof.com

Ermäßigte Leistungen | discounted services:

Benutzung der Tennisplätze

€ 11,- statt € 12,-

FLY 2 - TANDEMFLÜGE

Schwendt 22 · 6305 Itter
T: +43 (0) 676 42061-10, -11 / www.paragliding-fly2.at

Ermäßigte Leistungen | discounted services:

Flug Hohe Salve – Söll
Flug Hohe Salve – Hopfgarten

€ 117,- statt € 130,-
€ 126,- statt € 140,-

KLETTERHALLE KITZBÜHEL KLETTERKITZ

Sportfeld 1 · 6370 Kitzbühel
T: +43 (0) 535620225 / www.kletterkitz.at

Ermäßigte Leistungen | discounted services:

Tageseintritt Kletterhalle

Erwachsene
Eintritt Kinder (0–18 Jahre)
Eintritt Bouldern Erw.
Eintritt Bouldern Kinder (0–18 Jahre)

€ 11,- statt € 12,-
€ 5,- statt € 6,-
€ 7,- statt € 8,-
€ 3,- statt € 4,-



SPORTVERLEIHE UND -GESCHÄFTE



HANSIS SPORT- & MIETCENTER

Schwarzach 2 · 6351 Scheffau am Wilden Kaiser
T: +43 (0) 664 2336181 / www.hansissportshop.at

Ermäßigte Leistungen | discounted services:

E-Bike Verleih -10 %
Sonstige Verleihartikel -10 %



SCHUH- & SPORT GÜNTHER

Birkenweg 23 · 6352 Ellmau
T: +43 (0) 53582548 / www.schuh-sport.at

Ermäßigte Leistungen | discounted services:

Bergschuhverleih -10 %
Wanderstockverleih -10 %
Kinder Rückentragen -10 %
E-Bikeverleih -10 %
Kinderwagen, Fahrradanhänger, -sitz, -helme und auf geführte Touren -10 %



SPORT 2000 FUCHS

Alte Straße 3 · 6352 Ellmau
T: +43 (0) 53582555 / www.sportfuchs.net

Ermäßigte Leistungen | discounted services:

Radverleih -10 %
E-Bikeverleih -10 %
Verleihartikel, Kindertrage, Kinderwanderwagen, Hundeanhänger, Kinderradanhänger -10 %



SPORT GATT

Am Trattenbach 8 · 6351 Scheffau
T: +43 (0) 650 4483772 / www.sport-gatt.at

Ermäßigte Leistungen | discounted services:

Verleihartikel -10 %



SPORT GATT

Dorf 135 · 6306 Söll
T: +43 (0) 664 5353403 / www.sport-gatt.at

Ermäßigte Leistungen | discounted services:

Verleihartikel -10 %



SPORT GATT

Dorf 38 · 6352 Ellmau
T: +43 (0) 664 341 0402 / www.sport-gatt.at

Ermäßigte Leistungen | discounted services:

Verleihartikel -10 %



SPORTHAUS EDINGER

Dorf 134 (Sport & Mode) Stampfanger 21 (Talstation) · 6306 Söll
T: +43 (0) 53335159 bzw. 20040 / www.sport-edinger.at

Ermäßigte Leistungen | discounted services:

Bikeverleih -10 %



SPORT RAINER

Dorf 29 · 6351 Scheffau
T: +43 (0) 53588346 / www.sport-rainer.at

Ermäßigte Leistungen | discounted services:

E-Bikeverleih -10 %





AUSFLUGSZIELE



1. TIROLER HOLZMUSEUM

Dorf Auffach 148/1 · 6313 Wildschönau
T: +43 (0) 664 3803212 / www.holzmuseum.com

Ermäßigte Leistungen | discounted services:

Eintritt Erwachsene **€ 8,50**– statt € 10,–
Eintritt Kinder unter 1 m sind frei



FESTUNG KUFSTEIN

Festung 2 · 6330 Kufstein
T: +43 (0) 537266525 / www.festung.kufstein.at

Ermäßigte Leistungen | discounted services:

Eintritt **–10 %**



FEUERWERK HOLZERLEBNISWELT

Binderholz Straße 49 · 6263 Fügen
T: +43 (0) 528860111466 / www.binderholz-feuerwerk.com

Ermäßigte Leistungen | discounted services:

Eintritt Erwachsene **€ 9,–** statt € 10,–
Eintritt Kinder **€ 3,–** statt € 4,–



MURMI'S KINDERLAND

Haberberg 1 · 6382 Kirchdorf
T: +43 (0) 664 5140621 / www.murmis.at

Ermäßigte Leistungen | discounted services:

Eintritt Erwachsene und Kinder ab 13 Jahre **€ 4,50** statt € 5,50
Eintritt Kinder 2–12 Jahre (Kinder bis 1,9 Jahre frei) **€ 9,50** statt € 11,–



RIEDEL GLASHÜTTE

Weissachstraße 28 – 34 · 6330 Kufstein
T: +43 (0) 537264896-901 / www.riedel.com

Ermäßigte Leistungen | discounted services:

Eintritt Factory Tour **–10 %**



SCHLOSS TRATZBERG

Tratzberg 1 · 6200 Jenbach
T: +43 (0) 524263566 / www.schloss-tratzberg.at

Ermäßigte Leistungen | discounted services:

Eintritt inklusive Führung **–10 %**



SWAROVSKI KRISTALLWELTEN

Kristallweltstraße 1 · 6112 Wattens
T: +43 (0) 522451080 / www.swarovski.com/kristallwelten

Ermäßigte Leistungen | discounted services:

Eintritt Erwachsene **€ 17,–** statt € 19,–
Eintritt Kinder 6–17 Jahre (Kinder bis 5 Jahre frei) **€ 6,–**



WILDPARK AURACH

Wildparkweg 5 · 6371 Aurach bei Kitzbühel
T: +43 (0) 535665251 / www.wildpark-tirol.at

Ermäßigte Leistungen | discounted services:

Eintritt Erwachsene **€ 8,–** statt € 9,–
Eintritt Kinder 6–14 Jahre (Kinder bis 5 Jahre frei) **€ 6,–**



SCHWAZER SILBERBERGWERK

Alte Landstraße 3a · 6130 Schwaz
T: +43(0)5242 72372 / www.silberbergwerk.at

Ermäßigte Leistungen | discounted services:

Eintritt Erwachsene **–10 %**
Familienangebote siehe Homepage. Keine Reduktion auf bereits ermäßigte Tarife!



BERGBAHNEN

Saisonzeiten:

Bergbahn Ellmau

Hartkaiserbahn Ellmau

21.05.–07.11.2021 / täglich 09:00–17:00 Uhr

Bergbahn Going

Astbergbahn

03.06.–10.10.2021 / täglich 09:00–17:00 Uhr

Bergbahn Scheffau

Brandstadlbahn I + II

22.05.–26.10.2021 / täglich 09:00–17:00 Uhr

Bergbahn Söll

Gondelbahn Hochsöll

13.05.–26.10.2021 / täglich 08:45–17:30 Uhr

Hohe Salve

13.05.–26.10.2021 / täglich 09:00–16:45 Uhr



Öffnungszeiten unter Vorbehalt – weitere Detailinformationen zu den Bergbahnen und Erlebniswelten finden Sie im Internet unter www.wilderkaiser.info/bergbahn oder www.skiwelt.at

You find further information on www.wilderkaiser.info/en/summerlifts or www.skiwelt.at



Astbergbahn Going

7 einzigartige ErlebnisWelten

7 unique theme parks



Ellmi's Zauberwelt

Begib dich in eine zauberhafte Welt

Lass dich verzaubern in Ellmi's Zauberwelt in Ellmau. Du schwebst mit der 10er-Gondelbahn vom Tal hoch hinauf zum märchenhaften Hartkaiser (1.550 m). Oben angekommen erwarten dich spannende Abenteuer. Gemeinsam mit Ellmi und seinen Freunden begibst du dich auf eine aufregende Reise durch den Zauberwald, in der hinter jeder Ecke eine neue Überraschung lauert. Auf den verschiedenen Erlebnispfaden gibt es zahlreiche Rätsel zu lösen, dabei lüftest du auch das ein oder andere Geheimnis dieser magischen Welt. In der Natur, dem Wald, den Bergwiesen und einer Höhle, überall gibt es etwas zu entdecken und zu erforschen. Dabei ist das traumhafte Panorama des Wilden Kaisers inklusive.

Come and be enchanted by Ellmi's Zauberwelt.

www.ellmi.at

KaiserWelt Scheffau

Das Spielereich auf 1.650 m

Im Gipfelbereich des Brandstadls, unweit von der Gondelstation, können sich kleine und große Kinder in der KaiserWelt nach Herzenslust austoben. In einem kleinen Wald gibt es neben Baumhütten, Rutschen und Klettergeräten viel Neues zu entdecken. Die Eltern können entweder mitmachen oder den Ausblick auf die Hohen Tauern auf der einen und den Wilden Kaiser auf der anderen Seite genießen. Über den Jochstub'weg erreichen Sie den romantisch gelegenen Jochstub'n See, der ideal für ein kleines Päuschen an frischer Luft einlädt. The KaiserWelt mountain theme park – a kingdom of fun on the Brandstadl at 1,650 m.

www.kaiserwelt.at



Hexenwasser Söll

Stauen – Begreifen – Verstehen

Im fröhlichen Naturerlebnis „Hexenwasser“ in Hochsöll vergessen sogar coole Kids, dass sie gar nicht wandern wollen. Staubecken, Wasserrinnen, Kletterteiche, Matschbecken, Feuerstellen – insgesamt mehr als 60 Stationen (davon mind. 4 betreut) lassen keine Langeweile aufkommen. Die Eltern können sich auf Österreichs längstem „Barfußweg“ über Gras, Matsch und Steine die Reflexzonen massieren lassen. Das Hexenwasser wurde für seine Idee und die liebevolle Umsetzung mehrfach ausgezeichnet, u. a. mit dem the ALPS Award 2013, dem Tourismus-Staatspreis und dem Tirol Touristica! Blaues Wunder, eine 240 m² große Indooranlage rund um das Thema Wasser.

Marvel – contemplate – comprehend

www.hexenwasser.at

Pony Alm am Astberg

Hoch zu Ross auf 1.300 m

Mit 20 Ponys erwartet große und vor allem kleine Besucher ein wahres Paradies bei der **Bergstation der Astbergbahn in Going am Wilden Kaiser**. Gemeinsam mit den Eltern können Kinder auf dem Rücken der Ponys die Gegend am Astberg erkunden und dabei verschiedene Stationen erleben. Die Pony Alm erreicht man ganz einfach mit dem 4er Sessellift „Astbergbahn“ vom Tal hoch hinauf auf 1.300 m. Alleine die Sesselfahrt ist ein Erlebnis für sich. Oben angekommen freuen sich nicht nur die Ponys auf Besuch, sondern auch der **Streichelzoo** und der Astbergsee sind ein absolutes Muss!

Home to 20 ponies, visitors young and old can explore true paradise at the summit station of the Astbergbahn chairlift in Going am Wilden Kaiser.

www.wilderkaiser.info/ponyalm



Hohe Salve Söll / Hopfgarten auf 1.829 m

Den Gipfel schafft jeder – dank der Bergbahnen. Zwei moderne Gondelbahnen bringen Sie in 20 min. bequem zum Gipfelsieg. Das Salvenkirchlein am Gipfel, die Gipfelalm mit der drehbaren Panoramaterrasse und die wunderbaren Ausblicke auf über 70 Dreitausender machen Ihren Tag unvergesslich. Genießen Sie eine leichte Wanderung am Panorama- weg um die Gipfelkuppe oder wandern Sie etwas ausgedehnter zu unserem Speichersee Hohe Salve, der mit seinen Panoramaliegen die Wanderer zum Entspannen einlädt. Gemütliche Hütten verwöhnen die Gäste mit traditionellen Speisen aus der Region.

The Hohe Salve, 1,829 m high – with the best mountain views in Tyrol.

www.hohe-salve.at



Filzalmsee Brixen im Thale

Bergerlebnis für die ganze Familie. Der Filzalmsee Brixen im Thale begeistert mit natürlicher Almlandschaft und seltenen Tier- und Pflanzenarten, die auf den Panorama-Rundwegen Riesenweg, Riesenspaß, Riesenwald und Riesen-Seen-Wanderung erforscht werden können. Für Gesundheit und körperliches Wohlbefinden sorgen Stationen wie Moortretbecken und Wat-Teiche. Inmitten der romantischen Almlandschaft und direkt neben dem idyllischen Filzalmsee befindet sich auf rund 1.300 m Seehöhe die „Seminaralm Filzalmsee“. Uriges Hütten-ambiente und eine moderne Seminartechnik bieten einen einzigartigen Rahmen für Ihre Veranstaltungen.

There is a relaxation, fun and adventure for old and young around the idyllically situated Lake Filzalmsee.

www.filzalmsee.at



Alpinolino Westendorf Westendorf's Berg voller kleiner Wunder

Von „Schau!“ bis „Wow!“: Für schlaue Füchse, flinke Wiesel und echte Forschergeister geht's im Alpinolino auf eine spannende Entdeckungsreise zwischen Talkaser und Choralpe. Am „Himmelsteig“ und dem „Holzwurmweg“ warten viele tierische Rätsel, jede Menge Spaß und noch mehr Naturwunder auf euch. Zudem könnt ihr schon richtig gespannt sein: Heuer gibt's nämlich einiges Neues zu entdecken. Also: Nichts wie rauf ins Alpinolino Westendorf!

At Alpinolino many animal riddles, lots of fun and even more nature wonders are awaiting you.

www.alpinolino.at



Hexenwasser Söll



Kaiserwelt Scheffau

inecht noch schöner

INFO UND VERANSTALTUNGEN

Die Region bietet in den Orten Ellmau, Going, Scheffau und Söll einen anspruchsvollen Veranstaltungskalender mit vielen Events in und rund um die Region.

Ellmau, Going, Scheffau and Söll offers a sophisticated range of events in and around the Wilder Kaiser region.



Alle aktuellen Informationen finden Sie unter www.wilderkaiser.info/events.

All the latest information can be found on www.wilderkaiser.info/en/events.



2



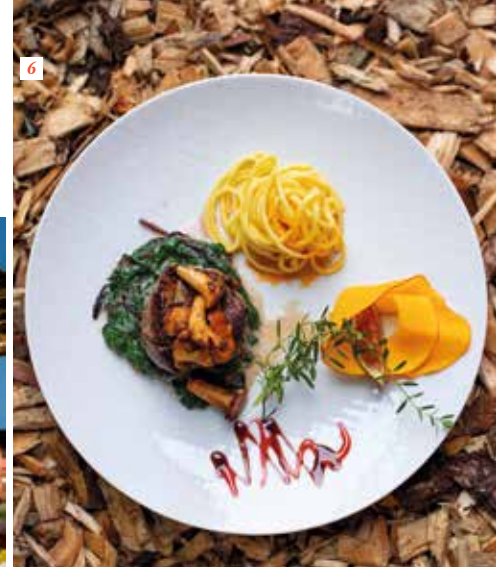
7



3



5



6



4



7

**Aktuelle
Informationen**
finden Sie unter
[www.wilderkaiser.info
/events](http://www.wilderkaiser.info/events)

- 1 — Handwerkskunstmarkt Going
- 2 — Sonwend- & Herz Jesu-Feuer am Wilden Kaiser
- 3 — Sommerkonzert der Bundesmusikkapelle Going
- 4 — GOING live
- 5 — Platzkonzert Scheffau
- 6 — Gourmetfestival & Kulinarik-Wochen
- 7 — Kaiserherbst mit Familienherbstwochen

Aktuelle Informationen

finden Sie unter
www.wilderkaiser.info/events

8



10



9



12



11



- 8 — Ellmauer Wanderwoche
- 9 — Tour de Tirol
- 10 — Almbetriebswoche in Söll
- 11 — Bergsportwoche am Wilden Kaiser
- 12 — Kaiserkrone Trail

*inecht*nochschöner



Weitere Infos und Anmeldungen online, im Infobüro oder bei Ihrem Vermieter. www.wilderkaiser.info/events

Further information and registration online, in the Tourist Information Center or at your accommodation. www.wilderkaiser.info/en/events

ELLMAU T: +43 (0) 50509 410
GOING T: +43 (0) 50509 510
SCHEFFAU T: +43 (0) 50509 310
SÖLL T: +43 (0) 50509 210



Alle Angaben ohne Gewähr, Änderungen vorbehalten. Bitte beachten Sie die Stornorichtlinien der verschiedenen Anbieter. Die Durchführungsgarantie versichert ein Stattfinden fast aller Aktivprogrammpunkte ohne Erreichen der Mindestteilnehmerzahl. Infos unter: www.wilderkaiser.info/fixstarter.

All statements without guarantee, subject to change. Please be aware of different cancellation policies. Almost all activity programme points take place without a minimum number of participants due to the implementation guarantee. Further information: www.wilderkaiser.info/en/fixstarter.

AKTIVPROGRAMM

Langweilig wird in der Region Wilder Kaiser niemanden: In unserem abwechslungsreichen, wöchentlichen Aktivprogramm wird jeder fündig. Ob Bergsportler, Genießer, Familie oder Naturliebhaber – das anspruchsvolle Programm lässt keine Wünsche offen.

In the Wilder Kaiser region, nobody needs to get bored – our diverse weekly activity program has something for everyone. Whether you're a mountain sports enthusiast, pleasure seeker, nature lover or a family with kids – our sophisticated range of activities will meet all your needs.



BERGSPORT

Wandern, Klettern, Trailrunning, Biken, Canyoning – all das und noch viel mehr kann man in der Region Wilder Kaiser erleben. Ob selbständig oder mit Guide, hier finden Sie eine Übersicht über die schönsten Touren.

Come and experience hiking, climbing, trail running, biking, canyoning and much more in the Wilder Kaiser region. Whether you prefer to strike out independently or in the company of a guide, see here for an overview of the best routes.

*inecht*nochschöner

Wildes Schloss Klettersteig Tour

ELLMAU – Wochenbrunner Alm, Wochenbrunnweg 44
07.06.-18.10.2021 · MONTAG · 08:30-13:00



Preis Price	Erwachsene adults	Kinder kids
	€ 55,-	€ 55,-

Anmeldung bis So, 12 Uhr online oder im Infobüro • Ausrüstungsverleih inklusive • Für Erwachsene, Kinder ab ca. 8 Jahren auf Anfrage • Min. 4, max. 9 Personen
 Register online or at the Information Office by Sunday midday • equipment included • for adults, kids over 8 years upon request • min. 4, max. 9 people

Alpinschule Schonner, T: +43 (0) 664 4541216

Der Steig durch das „Wilde Schloss“ – den Jubiläumssteig – im Herzen des Wilden Kaisers ist für alle trittsicheren und schwindelfreien Bergwanderer ein Muss! Traumhafte Felskulissen, wunderschöne Aussichtspunkte und erlebnisreiche Passagen werden euch lange in Erinnerung bleiben. Der Bergführer führt euch angeseilt sicher durch den Erlebnissteig. Kondition für ca. 2 Std., 600 hm Aufstieg benötigt.

Wildes Schloss Via Ferrata Tour This trail through the "Wildes Schloss" – the Jubiläumssteig in the heart of the Wilder Kaiser mountains is a must for all mountain hikers who are sure of foot and have a good head for heights! Your mountain guide will safely lead you harnessed through this exciting climb.

Geführte Wanderung zum „Gruttenkreuz“

ELLMAU – Top Kaiserguides, Dorfplatz 2
17.05.-25.10.2021 · MONTAG · 09:00-14:00



Preis Price	Erwachsene adults	Kinder kids
	€ 35,-	€ 35,-

Anmeldung bis So, 17 Uhr online, im Infobüro oder bei Top Kaiserguides • Preis inkl. Shuttle • Min. 4, max. 15 Personen
 Register until Sunday 5 p.m. online, at the Information Office or at Top Kaiserguides • price incl. Shuttle • min. 4, max. 15 people

Top Kaiserguides, T: +43 (0) 5358 3700

Von der Wochenbrunner Alm (1.085 m) geht es vorbei an der Anna Grotte zur Gaudeamushütte. Über den Klammlweg führt die Wanderung weiter zur Gruttenhütte (1.620 m) und hoch zum Gruttenkreuz (1.700 m). Nach dem unbeschreiblichen Ausblick über die Kitzbühler Alpen bis zu den hohen Tauern folgt der Abstieg über den Ellmauer Steinkreis Richtung Tal.

Hike to the "Gruttenkreuz" We start at the Wochenbrunner Alm (1,085 m), continue through the Anna Grotto towards the Gaudeamushütte mountain hut. We then proceed to the Gruttenhütte via the Klammlweg trail and then up to the Gruttenkreuz (1,700 m). After enjoying an amazing view over the Kitzbühel Alps up to the Hohe Tauern mountains, we descend to the valley via the Ellmau Steinkreis.

Rafting, Tubing, oder Kanufahren

KIRCHDORF – Mountain High Adventure Center, Dorfstraße 17
10.05.-04.10.2021 · MONTAG · 09:30-14:30 Uhr & 14:30-17:30



Preis Price	Erwachsene adults	Kinder kids
	ab € 49,-	ab € 39,-

Anmeldung bis So, 12 Uhr online im Infobüro oder bei Mountain High Adventure • Verschiedene Touren auf Anfrage täglich möglich • Min. 4, max. 18 Personen
 Register online until Sunday midday, at the Information Office or at Mountain High Adventure • Various tours available daily on request • min. 4, max. 18 people

Mountain High Adventure, T: +43 (0) 676 8480 62200

Bei einer Schlauchbootfahrt geht's für die ganze Familie (Kinder ab 5 J.) durch die Klobensteinschlucht. Ihr könnt aber auch Tubing (Kinder ab 10 J.) – mit Klettern, Abseilen und Klippenspringen probieren! Weiters bieten wir „Easy Paddling“ mit kippstabilen Kanus (Kinder ab 12 J.), oder eine aufregende River Rafting Tour an.

Rafting, Tubing and Canoeing On this rubber dinghy trip, the whole family (including children aged 5 and up) travels through the Klobensteinschlucht gorge. You can also try your hand at tubing (for children aged 10 and up) – with climbing, abseiling and cliff diving! We also offer "easy paddling" with tilt-resistant canoes (for children aged 12 and up) or an exciting river rafting tour.

Bike Technik / Bike Skills / Trail Biking

GOING – GoingSport, Dorfstraße 10
10.05.-25.10.2021 · MONTAG · 10:00-14:00



Preis Price	Erwachsene adults	Kinder kids
	€ 35,-	€ 35,-

Anmeldung online oder direkt beim Anbieter bis Sonntag 18 Uhr • Preis exkl. E-Bike Verleih / Verleih von E-Bike und Mountainbike direkt vor Ort möglich • 20 km & 600 hm • ab 12 Jahren • Min. 3, max. 9 Personen
 Registration online or directly with the provider until Sunday 6 pm • price excl. e-bike rental / rental of e-bike and mountain bike possible directly on site • 20 km & 600 hm • from 12 years • min. 3, max. 9 persons

GoingSport, T: +43 (0) 5358 3127

Unser Fahrtechnik Kurs beinhaltet alle wesentlichen Elemente die ein guter Mountainbiker erlernen sollte. Hauptpunkte: – Position am Bike – Bewegung am Bike – fahren im Pumptrack – Leichte Trails befahren. Bei den Kurinhalten gehen wir auf das Können der Teilnehmer ein und fördern technisch Geübte und unterstützen technisch Schwächere.

Bike Technique / Bike Skills / Trail Biking Our riding technique course includes all the essential elements that a good mountain biker should learn. Main points: – position on the bike – movement on the bike – riding in the pump track – riding light trails. In the course content, we respond to the ability of the participants and promote technically skilled and support technically weaker.

E-Bike Tour mit den ersten Sonnenstrahlen

ELLMAU – Schuh & Sport Günther, Birkenweg 23

10.05.-25.10.2021 · MONTAG & DIENSTAG · ab 04:30 Uhr (je nach Sonnenaufgang)



Preis Price	Erwachsene adults	Kinder kids
	€ 25,-	€ 25,-

Anmeldung online oder direkt beim Anbieter · Preis inkl. E-Bike Verleih / E-Bike zzgl. € 39 pro Tag · 20 km & 720 hm · ab 12 Jahren · Min. 4, max. 10 Personen · Dauer ca. 4,5 Std.
Registration online or directly with Sport Günther · price excl. e-bike rental / e-bike rental + € 39 per day · 20 km & 720 hm · from 12 years · min. 4, max. 10 persons · duration approx. 4,5hrs

Sport Günther, T: +43 5358 2548

Kurz bevor die ersten Sonnenstrahlen die Erde berühren liegt eine einzigartige Ruhe über unserem Land. Zeitig, mit bereitgestellten Stirnlampen, radeln wir bergauf los. Die letzten Meter bis zum Gipfel gehen wir zu Fuß. Während im Tal noch alles schläft, trinken wir eine heiße Tasse Tee und genießen den Sonnenaufgang.

E-Bike Tour "Sunrise" Just before the first rays of the sun touch the earth, a unique calm lies over our land. Early, with headlamps (provided), we start cycling uphill. The last meters to the summit we walk. While everything is still asleep in the valley, we drink a hot cup of tea and enjoy the sunrise.

Kaiserdurchschreitung Nord - Süd

ELLMAU – Infobüro Ellmau, Dorf 35

08.06.-19.10.2021 · DIENSTAG · 06:45-16:00



Preis Price	Erwachsene adults	Kinder kids
	€ 115,-	€ 115,-

Anmeldung bis Mo, 12 Uhr online oder im Infobüro · Ausrüstungsverleih und Taxi inklusive · Für Erwachsene & Jugendliche · Min. 4, max. 6 Personen
Register online or at the Information Office by Monday midday · equipment and taxi included · for adults and teenagers · min. 4, max. 6 people

Alpinschule Schonner, T: +43 (0) 664 4541216

Mit dem Taxi fahren wir zur Griesner Alm (1.024 m) und starten dort über den versicherten Egger-Steig und die Steinerne Rinne hinauf zum Ellmauer Tor. Nach leichter Kletterei winkt noch der Gipfel der Vorderen Goinger Halt (2.242 m). Südseitig geht's dann herab zur Wochenbrunner Alm (1.085 m) und von dort mit dem Taxi zurück. Kondition für ca. 4 Std. Aufstieg, Trittsicherheit und Schwindelfreiheit vorausgesetzt.

Crossing the Wilder Kaiser from North to South First we take a taxi to the Griesner Alm (1,024 m). From there we hike Eggersteig via ferrata to the Ellmauer Tor, and then climb to the peak of the Vordere Goinger Halt (2,242 m). We then descend on the south side to the Wochenbrunner Alm (1,085 m). Fitness for approx. 4hr climb, free from giddiness.

Geführte Wanderung am „Fuße des Wilden Kaisers“

GOING – Infobüro Going, Dorfstraße 10

03.05.-19.10.2021 · DIENSTAG · 09:30-15:30



Preis Price	Erwachsene adults	Kinder kids
	€ 35,-	€ 25,-

Anmeldung bis Montag 17 Uhr oder im Infobüro · ab 10 Jahren
Registration until Monday 5 p.m. online or in the Information office · from 13 years

Wanderführerin, T: +43 (0) 664 2125231

Starten Sie gemeinsam mit Wanderführerin Carina am Tannbichl Parkplatz. Zusammen wandert sie mit euch über Stock und Stein zu wunderschönen Aussichtspunkten die definitiv ein Highlight der Wanderung sind. Genießen Sie bei dieser ausgelassenen Wanderung auch die Einkehr unterwegs. Diese Tour wird euch sicherlich noch lange in Erinnerung bleiben!

Guided hike at the "Foot of the Wilder Kaiser" Start together with hiking guide Carina at the Tannbichl car park. Together she will hike with you over hill and dale to beautiful viewpoints which are definitely a highlight of the hike. During this exuberant hike you can also enjoy a stop along the way.

Canyoning

ELLMAU, GOING, SCHEFFAU, SÖLL – Abholung jeweils vor den Infobüros

01.06.-24.09.2021 · DIENSTAG, DONNERSTAG, FREITAG · 09:00-15:30



Preis Price	Erwachsene adults	Kinder kids
	€ 94,-	€ 94,-

Anmeldung bis zum Vortag · 17 Uhr online oder im Infobüro · Min 4, max. 16 Personen
Register online or at the tourist information office by 5 p.m. the day before · min. 4, max. 16 people

Outdoor Hofer, T: +43 (0) 664 1419028

Zuerst geht es zum Abseiltraining, mittags gibt's eine Brotzeit und am Nachmittag geht's dann in eine Schlucht zum Canyoning. Ideal für Erwachsene & Jugendliche ab 14 J., oder Kinder ab 10 J. in Begleitung der Eltern. Mitzunehmen: Wanderbekleidung, feste Schuhe (werden nass), Badesachen, Handtuch.

Canyoning We'll start by doing some abseiling practice followed by a snack at lunchtime. In the afternoon we'll head to a nearby gorge to try our hand at canyoning. Ideal for adults and children 14 and over, or children 10 and over accompanied by their parents. Please bring hiking gear, (waterproof) solid shoes, swimming gear and towel.

Gipfeltour auf den Sonnenstein

SCHEFFAU – Infobüro Scheffau, Dorf 28
19.05.-06.10.2021 · MITTWOCH · 09:00-15:00



Preis Price	Erwachsene adults	Kinder kids
	gratis free*	gratis free*

*nur mit Wilder Kaiser GästeCard • Anmeldung bis Dienstag 17 Uhr online oder im Infobüro • Min. 2, max. 15 Personen • Kinder ab 14 Jahren (müssen trittsicher sein)
*only for guests with Wilder Kaiser GuestCard • Registration online or at the tourist information office until Tuesday 5 p.m. • min. 2, max. 15 persons • Suitable for children from 14 years (must be sure-footed)

Infobüro Scheffau, T: +43 (0) 50509 310

Unser Wanderführer zeigt Ihnen die Scheffauer Bergwelt von der schönsten Seite. Die Bergtour führt bis zum Sonnenstein auf 1.714 m hinauf und erfordert gute Kondition und etwas Erfahrung beim Gehen über schmale, steinige Pfade. Tipp: Fernglas mitnehmen – mit etwas Glück erhaschen Sie einen Blick auf wildelebende Gämse zwischen den Felswänden. Reine Gehzeit ca. 5 Stunden, bitte eine Brotzeit mitnehmen.

Mountain hike to the Sonnenstein Your hiking guide will show you the best of the Scheffauer mountain landscape. This summit trail leads up the Sonnenstein mountain (1,714 m) and requires a good level of fitness and some experience in navigating narrow, rocky paths. Tip: Bring a pair of binoculars – with a bit of luck you might catch sight of the wild chamois climbing across the rock faces.

E-Bike & Hike

„Obere Regalm – Baumgartenköpfl“

ELLMAU – Schuh & Sport Günther, Birkenweg 23
12.05.-27.10.2021 · MITTWOCH · 09:30-15:00



Preis Price	Erwachsene adults	Kinder kids
	€ 32,-	€ 32,-

Anmeldung online oder direkt beim Anbieter • Preis inkl. E-Bike Verleih / E-Bike zzgl. € 39 pro Tag • 20 km & 570 hm • ab 14 Jahren • Min. 4, max. 10 Personen
Registration online or directly with Sport Günther • price excl. e-bike rental / e-bike rental • € 39 per day • 20 km & 570 hm • min. 14 years • min. 4, max. 10 persons

Sport Günther, T: +43 (0) 5358 2548

Von Ellmau radeln wir erst nach Going zur Tannbichlkapelle, dann auf dem breiten Forstweg hinauf bis zur Oberen Regalm (1.313 m). Von hier geht's zu Fuß weiter bis zu dem herrlichen Aussichtspunkt Baumgartenköpfl (1.572 m). Der Abstieg führt uns über die Ackerlhütte wieder zur Regalm, wo wir gemütlich einkehren.

E-Bike & Hike "Obere Regalm – Baumgartenköpfl" From Ellmau we cycle first to Going to the Tannbichl chapel, then on the wide forest road up to the Obere Regalm (1,313 m). From here we continue on foot to the magnificent view point Baumgartenköpfl (1,572 m). The descent takes us via the Ackerlhütte back to the Regalm, where we stop before biking back.

E-Bike Tour Großglockner Hochalpenstraße

ELLMAU – Schuh & Sport Günther, Birkenweg 23
13.05.-28.10.2021 · DONNERSTAG · 06:30-17:00



Preis Price	Erwachsene adults	Kinder kids
	€ 99,-	€ 99,-

Anmeldung online oder direkt beim Anbieter • Preis inkl. E-Bike Verleih / E-Bike zzgl. € 39 pro Tag • 25 km & 1500 hm • ab 16 Jahren • Min. 4, max. 10 Personen
Registration online or directly with Sport Günther • price excl. e-bike rental / e-bike rental • € 39 per day • 25 km & 1500 hm • from 16 years • min. 4, max. 10 persons

Sport Günther, T: +43 (0) 5358 2548

Wir starten früh mit dem Shuttle Richtung Pinzgau. Nach ca. 1 Stunde Anfahrt erreichen wir den Ausgangspunkt in Ferleiten (1.145 m) und erklimmen von dort Tritt für Tritt die Hochalpenstraße. Immer wieder nehmen wir uns Zeit um die Aussicht zu genießen. Unser Ziel ist das Hochtorn auf 2.503 m bevor es wieder bergab geht.

E-Bike Tour Großglockner High alpine road We start early with the shuttle towards Pinzgau. After about 1 hour drive we reach the starting point in Ferleiten (1,145 m) and bike from there step by step the high alpine road. Again and again we take time to enjoy the view. Our goal is the Hochtorn at 2,503 m before it goes back downhill.

Geführte Bergtour zum Ellmauer Tor

ELLMAU – Top Kaiserguides, Dorfplatz 2
20.05.-28.10.2021 · DONNERSTAG · 08:00-15:30



Preis Price	Erwachsene adults	Kinder kids
	€ 45,-	€ 45,-

Anmeldung bis Mi, 17 Uhr online, im Infobüro oder bei Top Kaiserguides • Preis inkl. Shuttle • Min. 4, max. 15 Personen
Register online, at the Information Office or at Top Kaiserguides by Wednesday 5 p. m. • price incl. Shuttle • min. 4, max. 15 people

Alpineschule Schonner, T: +43 (0)5358 3700

Von der Wochenbrunner Alm (1.085 m) aus wandern wir vorbei an der Gaudeamushütte, durch Latschenfelder und über eine etwas schwierigere Felspassage hinauf Richtung Schotterfelder. Im Ellmauer Tor (1.981 m) angekommen, erwartet uns inmitten steiler Felswände ein umwerfender Ausblick. Spektakuläre Gipfel sind zum Greifen nah.

Guided hike to the Ellmauer Tor We start at the Wochenbrunner Alm (1,085 m), hike first past the Gaudeamushütte and then through pines and on a little bit more difficult part over rocks and gravel to the Ellmauer Tor (1,981 m), where amazing views await us. Spectacular peaks are so close now.

E-Mountainbike Tour / Flow Trail Tour

GOING – GoingSport, Dorfstraße 10
13.05.-28.10.2021 · **DONNERSTAG** · 10:00-15:00



Preis Price	Erwachsene adults	Kinder kids
	€ 35,-	€ 35,-

Anmeldung online oder direkt beim Anbieter bis Mittwoch 18 Uhr · Preis exkl. E-Bike Verleih / Verleih von E-Bike und Mountainbike direkt vor Ort möglich · 40 km & 1100 hm · ab 13 Jahren · Min. 3, max. 9 Personen
 Registration online or directly with the provider until Wednesday 6 p.m. · price excl. e-bike rental / rental of e-bike and mountain bike possible directly on site · 40 km & 1100 hm · from 13 years · min. 3, max. 9 persons

GoingSport, T: +43 (0) 5358 3127

Bei dieser Tour werden zuerst Übungstrails in den ODTRAILS (Oberndorf) gefahren, dabei wird noch mal genau auf die richtige Technik eingegangen. Anschließend wird einer der Flowtrails gefahren (Harschbichl Trail, Hahnenkamm Trail, Wiegalm Trail). Zusatzkosten: evtl. Liftransport! Es wird nur eine Jausenpause eingelegt, keine Einkehr.

E-Mountainbike Tour / Flow Trail Tour On this tour you will first ride practice trails in the ODTRAILS (Oberndorf), where you will learn the correct technique. Then one of the flow trails is driven (Harschbichl Trail, Hahnenkamm Trail, Wiegalm Trail). Additional costs: possibly lift transport! There will only be a snack break, no refreshments.

Schnupperklettern in der Kletterhalle

ELLMAU – Kaiserbad, Wimm 1, Ellmau
13.05.-28.10.2021 · **DONNERSTAG** · 17:00-19:00



Preis Price	Erwachsene adults	Kinder kids
	€ 44,-	€ 39,-

Anmeldung bis Mi, 17 Uhr online oder im Infobüro · Preis inkl. Eintritt, Ausrüstung, Bergführer · Min. 4, max. 8 Personen
 Register by Wednesday 5 p.m. online or at the Information Office · price incl. entry, equipment, mountain guide · min. 4, max. 8 people

Bergführer, T: +43 (0) 664 2142101

Du wolltest immer schon in die Welt des Kletterns hineinschnuppern? Unter Anleitung der Kaiser Bergführer hast du in der 16 Meter hohen Indoorkletterhalle im KaiserBad die Möglichkeit dazu. Für Erwachsene, Jugendliche & Kinder ab 7 Jahren, keine Vorkenntnisse notwendig. Man braucht: Sportschuhe und Getränk.

Try climbing in the climbing hall Always wanted to try your hand at climbing? Now you can at the 16-metre-high indoor climbing hall in the KaiserBad under the supervision of the Kaiser mountain guides. For adults, teens and children of 7 years of age and older, no prior experience necessary. You will need trainers and a drink.

Klettersteig für sportliche Einsteiger

ELLMAU – Wochenbrunner Alm, Wochenbrunnweg 44
20.05.-29.10.2021 · **DONNERSTAG & FREITAG** · 08:30-14:00



Preis Price	Erwachsene adults	Kinder kids
	€ 90,-	€ 90,-

Anmeldung bis 17 Uhr am Vortag online oder im Infobüro · Preis inkl. Ausrüstung · für Erwachsene · Kinder ab 10 Jahren in Begleitung · Min. 4, max. 6 Personen
 Register online or at the Information Office by 5 p.m. the day before · 4-6 people · price includes equipment · for adults · children 10 and over with parents · min. 4, max. 6 people

Bergführer, T: +43 (0)664 2142101

Von der Wochenbrunner Alm aus erreichen wir in ca. 45 min. den Übungsklettersteig. Nach der Einführung wandern wir zum Klamml Klettersteig. Der Bergführer führt uns sicher durch die 1. Sektion (B/C) und weiter über die Zweiseilbrücke durch die 2. Sektion (C/D). Klettersteig-/Radhandschuhe mitbringen. Trittsicherheit und Schwindelfreiheit vorausgesetzt.

Via ferrata We arrive at the practice via ferrata approx. 45 minutes after leaving the Wochenbrunner Alm. After a brief introduction, we hike to the Klamml via ferrata. The mountain guide will then safely lead us through the 1st section (difficulty B/C), and then over the two-rope bridge through the 2nd section (difficulty C/D). Please bring via ferrata/cycling gloves. Sure-footedness and a good head for heights required.

Besteigung der Ellmauer Halt (2344 m)

ELLMAU – Wochenbrunner Alm, Wochenbrunnweg 44
11.06.-22.10.2021 · **FREITAG** · 07:00-16:00



Preis Price	Erwachsene adults	Kinder kids
	€ 95,-	€ 95,-

Anmeldung bis Do, 12 Uhr online oder im Infobüro · Ausrüstungsverleih inklusive · Für Erwachsene & Jugendliche · Min. 4 – max. 6 Personen
 Register online or at the Information Office by Thursday midday · equipment included · for adults and teenagers · min. 4 – max. 6 people

Alpineschule Schonner, T: +43 (0) 664 4541216

Von der Wochenbrunner Alm (1.085 m) geht's erst zur Gruttenhütte, dann weiter bergauf in das große Schotterkar. Über den teilweise versicherten Gamsängersteig (B/C) erreichen wir nach leichter Kletterei den höchsten Kaisergipfel (2.344 m). Kondition für ca. 4 Std. Aufstieg, Trittsicherheit, Schwindelfreiheit und gute Schuhe vorausgesetzt.

Climb to the Ellmauer Halt Summit (2,344 m) From Wochenbrunner Alm (1,085 m), we head to the Gruttenhütte, then up into the gravel cirque and over the partially secured Gamsängersteig trail (B/C) straight up to the highest peak in the Wilder Kaiser (2,344 m). Fitness for approx. 4hr climb, surefootedness, free from giddiness, good boots necessary.

E-Bike Trailtour in den Kitzbüheler Alpen

ELLMAU – Intersport Winkler, Talstation Hartkaiserbahn, Weissachgraben 5
15.05.-30.10.2021 · **SAMSTAG** · 10:30-15:30



Preis Price	Erwachsene adults	Kinder kids
	€ 40,-	€ 40,-

Anmeldung online oder direkt beim Anbieter · Preis exkl. E-Bike Verleih / inkl. E-Bike Verleih € 80 · 45 km & 1000 hm · Min. 4, max. 10 Personen
Registration online or directly with Kaiser Xperience · price excl. e-bike rental / e-bike rental included € 80 · 45 km & 1000 hm · min. 4, max. 10 persons

KaiserXperience, T: +43 (0) 699 1133 0028

Wir starten an der Hartkaiserbahn Ellmau, Intersport Winkler und von dort aus fahren wir zu einem der verschiedenen Mountainbike Trails unserer Region. Bei der Anfahrt werden wir ein paar Grundtechniken trainieren um im Gelände sicher unterwegs zu sein.

E-Bike Trailtour in the Kitzbüheler Alps We start at the Hartkaiserbahn Ellmau, Intersport Winkler and from there we ride to one of the mountain bike trails in our region. On the way we will train some basic techniques to be safe on the trails.

Alleine reisen - gemeinsam wandern

GOING – Infobüro Going, Dorfstraße 10
ALLE TERMINE SIND ONLINE EINZUSEHEN · **SONNTAG** · 10:00-16:00



Preis Price	Erwachsene adults	Kinder kids
	gratis free*	gratis free*

*Diese Wanderung ist ausschließlich für Gäste mit Wilder Kaiser GästeCard · Anmeldung bis Samstag 17 Uhr online oder im Infobüro · Wanderausrüstung - vor allem gute Schuhe und Getränke!
*This hike is exclusively for guests with the Wilder Kaiser GuestCard · Registration until Saturday 5 p.m. online or in the information office · Hiking equipment - especially good shoes and drinks!

Infobüro Going, T: +43 (0) 50509 510

Was nützt einem die schöne Landschaft des Wilden Kaisers, wenn man sich alleine keine Bergwanderung zutraut? Allein unterwegs und trotzdem nicht einsam sein und interessante Menschen kennenlernen. Bei dieser Wanderung haben alle Singles und Alleinreisende die Möglichkeit mit Wanderführer Johannes oder Hermann gemeinsam die Natur zu erkunden.

Travel alone - hike together Alone on the road and still not be lonely, find time for yourself and meet interesting people. On this hike, all singles, solo travelers and all those who are alone on vacation have the opportunity to explore a fascinating tour together with hiking guide Johannes or Hermann.





inecht noch schöner

AKTIVE ERHOLUNG

Am Vormittag wandern, am Nachmittag zum Yoga und abends noch in die Sauna? Kein Problem in der Region Wilder Kaiser. Die perfekte Mischung aus Aktivität und Erholung kann sich jeder nach Belieben zusammenstellen.

A hike in the morning, some yoga in the afternoon and off into the sauna in the evening? In the Wilder Kaiser region that's no problem. Create your own perfect mix of activity and relaxation.

Pölvrunde

SÖLL – Sporthaus Edinger, Talstation Bergbahn Söll
17.05.-25.10.2021 · MONTAG · 09:30–14:30



Preis Price	Erwachsene adults	Kinder kids
	€ 50,-	€ 40,-

Anmeldung bis Sonntag 17 Uhr online, im Infobüro oder direkt beim Sporthaus Edinger · Min 2 Personen, max. 10 Personen, Gutes Schuhwerk, Jause & Getränk, Regenschutz, Sonnenschutz · 40 km & 1000 hm · ab 12 Jahren
 Register online, at the tourist information office or direct at Sporthaus Edinger until Sunday 5 p.m. · Min. 2 persons, max. 10 persons · Wear sturdy footwear, bring snack and drinks, rain shield, sunscreen · 40 km & 1000 hm · from 12 years

Sporthaus Edinger, T: +43 (0) 5333 20040

Zu Beginn der Tour wird im Söller Bike Saloon die Fahrtechnik erlernt und gefestigt. Danach geht's in Richtung Ahornsee und Mühlbodenbrücke. Weiter entlang vom Kaiserradweg bis nach Schwoich. Über den Ortsteil am Bach nach Bad Häring, wo es Zeit für eine Rast wird. Dann folgt der Anstieg hinauf zur Lengau und zum Stallhäusl. Von dort aus geht es wieder retour nach Söll.

E-Bike tour Pölvren At the beginning of the tour, the driving technique is learned and consolidated at the Söller Bike Saloon. We get on our e-bikes and set off towards Ahornsee lake and the Mühlboden bridge. We continue along from the Kaiserradweg cycle path to Schwoich. Through the "am Bach" district to Bad Häring, where it's time for a rest. Then we ascend to Lengau and the Stallhäusl. From there it goes back to Söll.

Goinger Dorfrundgang - wir sagen „Grüß Gott“

GOING – Infobüro Going, Dorfstraße 10
25.05.-04.10.2021 · MONTAG · 09:45–12:00
 (Ersatztermin für den Pfingstmontag ist der 25.05.2021)



Preis Price	Erwachsene adults	Kinder kids
	gratis free	gratis free

Keine Anmeldung erforderlich.
 No registration required.

Infobüro Going, T: +43 (0) 50509 510

Wussten Sie, dass am Rerobichl früher Kupfer und Silber abgebaut wurde und von wo aus man den Kaiserkopf am besten sehen kann? Alle wichtigen Infos zu Ihrem Urlaubsort und so manch ein geheimes Plätzchen wird unser Obmann beim gemeinsamen Dorfrundgang verraten. Gestärkt mit dem richtigen Wissen staren Sie dann in eine ereignisreiche und aufregende Urlaubswoche.

Goinger village tour - we say "Grüß Gott" On this communal circular walk around the village, our representative in the region will tell you all the important information about your holiday village and a few small hidden places besides. Boosted with your new-found knowledge and a range of helpful tips, you will be able to dive in to an eventful and exciting holiday.

Ortsrundgang Ellmau

ELLMAU – Infobüro Ellmau, Dorf 35
10.05.-11.10.2021 · MONTAG · 10:00–11:00



Preis Price	Erwachsene adults	Kinder kids
	gratis free*	gratis free*

*nur für Gäste mit Wilder Kaiser Gästecard · Anmeldung online oder im Infobüro · Min. 4, max. 30 Personen

*only for guests with Wilder Kaiser GuestCard · Register online or at the Information Office · min. 4, max. 30 people

Infobüro Ellmau, T: +43 (0) 50509410

Beim Ortsrundgang mit Besichtigung der Ellmauer Pfarrkirche, einem Diavortrag und dem Begrüßungsschnapselr sagen wir „Grüß Gott“ und informieren Sie über Einrichtungen, aktuelle Veranstaltungen und Neuigkeiten in Ellmau.

Ellmau Village Tour On this circular village walk, which includes a slide show, a visit to the Ellmau Parish Church and, of course, a little schnapps to welcome our guests, we make you feel like a local with our Austrian greeting of "Grüß Gott" and tell you about Ellmau's facilities, current events and latest news. Explanations only in german.

E-Bike Tour am Fuß des Wilden Kaisers | Gasteig

ELLMAU – Intersport Winkler, Talstation Hartkaiserbahn, Weissachgraben 5
10.05.-25.11.2021 · MONTAG · 10:00–13:00



Preis Price	Erwachsene adults	Kinder kids
	€ 25,-	€ 25,-

Anmeldung online oder direkt beim Anbieter · Preis exkl. E-Bike Verleih / inkl. E-Bike Verleih € 55 · 35 km & 350 hm · Min. 4, max. 10 Personen

Registration online or directly with Kaiser Xperience · price excl. e-bike rental / e-bike rental included € 55 · 35 km & 350 hm · min. 4, max. 10 persons

KaiserXperience, T: +43 (0) 699 1133 0028

Eine einfache geführte E-Mountainbiketour am Fuss des Wilden Kaisers bis St. Johann. Von dort geht es noch ein Stück weiter hinter den Wilden Kaiser bis Gasteig, zur Schaukäserei. Nach einer Getränkepause dort führt uns der Weg zurück nach St. Johann und dann wieder über schöne Naturradwege zurück.

E-Bike Tour to Gasteig An easy guided e-mountain bike tour along the foot of the Wilder Kaiser to St. Johann. From there it goes behind the Wilder Kaiser to Gasteig to the show dairy. After a little break there, the route takes us back to St. Johann and then again along beautiful natural bike paths back to Ellmau.

Waldbaden

SCHEFFAU – Infobüro Scheffau, Dorf 28

31.05.-28.06.2021 / 06.-27.09.2021 • MONTAG • 14:00-17:00



Preis Price	Erwachsene adults	Kinder kids
	gratis free*	gratis free*

*nur für Gäste mit Wilder Kaiser Gästecard • Anmeldung bis Mo, 12 Uhr online oder im Infobüro • Min. 2, max. 12 Pers.; Mitzubringen: kleine Sitzunterlage, Getränk, Insektenschutz; Erwachsene und Kinder ab 8 Jahren • Hunde nicht erlaubt.

*only for guests with Wilder Kaiser GuestCard • Register online or at the tourist information office until Monday 5 p.m. • min. 2, max. 12 people: bring snack and drinks, seat pad, rain shield, sunscreen, insect spray • for adults and children aged 8 and over • no dogs allowed

Infobüro Scheffau, T: +43 (0) 50509 310

Natur neu entdecken! Eine Entspannungsreise für jedermann. Unsere Waldbaden-Trainerin zeigt Ihnen wie Sie die Kraft des Waldes nutzen, das Immunsystem durch einfachste Übungen stärken und vieles mehr.

Forest bathing Discover nature in a new way! A relaxation journey for everyone. Our forest bathing trainer shows you how to use the power of the forest, how to boost your immune system through the simplest exercises and much more.

Yoga im Kapellenpark

ELLMAU – Kapellenpark

01.06.-31.08.2021 • DIENSTAG • JUNI 08:00-09:15 / JULI & AUGUST 07:30-08:45



Preis Price	Erwachsene adults	Kinder kids
	€ 15,-	-

Anmeldung bis Mo, 17 Uhr online oder im Infobüro • Mitzubringen: bequeme Kleidung, Yogamatte, Kissen, Decke (Leihmatten sind vorhanden) • Min. 4, max. 20 Personen • Kinder bis 12 Jahre frei

Registration until Monday, 5 p.m. online or at the information office • please bring: comfortable clothes, yoga mat, pillow, blanket (rental mats are available) • min. 4, max. 20 persons • kids up to 12 years free

Ursula Strauss, T: +43 (0) 676 7844755

Was gibt es Schöneres, als unter freiem Himmel und mit Blick auf den Wilden Kaiser einfache Yoga, Spür- und Entspannungsübungen mit sanften Klängen zu genießen. Bewegung und Entspannung, eine wunderbare Mischung um wieder ganz bewusst bei sich selbst anzukommen. Keine Vorkenntnisse notwendig! Bei Regenwetter: Dorf 35. (Rückseite des Infobüros)

Yoga in the parc What could be better than enjoying simple yoga, feeling and relaxation exercises with gentle sounds under the open sky and with a view of the Wilder Kaiser. Exercise and relaxation, a wonderful mixture for consciously returning to oneself. No previous knowledge necessary! In rainy weather: Dorf 35.

Geführte Wanderung - Ellmau begeistert

ELLMAU – Infobüro Ellmau, Dorf 35

11.05.-19.10.2021 • DIENSTAG • 09:00-15:00



Preis Price	Erwachsene adults	Kinder kids
	gratis free*	gratis free*

*nur mit Wilder Kaiser GästeCard • gratis – außer Filmwanderung € 10 • Anmeldung bis Mo, 17 Uhr online oder im Infobüro • Keine Hunde erlaubt • Min. 4, max. 30 Personen

*only for guests with Wilder Kaiser GuestCard • Register online or at the Information Office by Monday 5 p.m. • no dogs allowed • min. 4, max. 30 people

Infobüro Ellmau, T: +43 (0) 50509410

Unser Bergwanderführer Peter nimmt Sie zu den schönsten Plätzen am Wilden Kaiser mit. Ob es Richtung Wilder Kaiser hinauf geht oder zum Hintersteinersee, auf den Hartkaiser, den Hausberg, oder entlang der Spuren des Bergdoktors (€ 10), erfahren Sie im aktuellen Eventkalender (www.wilderkaiser.info/events) oder im Infobüro.

Guided Hike "Exciting Ellmau" Our hiking guide Peter leads the group to see the most beautiful places in the Wilder Kaiser region. Tours head up towards the Wilder Kaiser, Hintersteinersee lake, the Hartkaiser and Hausberg mountains, or along filming locations (€ 10). Ask at the Information Office which tour is planned.

Lipizzaner Gestütsführung

GOING – Reitstall Stanglwirt, Kaiserweg 1

GANZJÄHRIG • DIENSTAG • 09:00-09:30 & SAMSTAG • 18:15-18:45



Preis Price	Erwachsene adults	Kinder kids
	€ 8,-	€ 8,-

Anmeldung bis zum Vortag 17 Uhr online oder im Infobüro • Kinder bis 8 Jahre kostenlos

Registration until Monday 5 p.m. online or at the info office • Children up to 8 years free of charge • Tour takes place in german language

Infobüro Going, T: +43 (0) 50509 510

Bei einer exklusiven Führung beim Stanglwirt durch die neuen Stallungen der Reitschule und deren privaten Lipizzanergestüts tauchen Sie ein in die edle Welt der Barockpferderasse. Dabei wird ein Blick hinter die Kulissen der Pferdehaltung geworfen und Sie sind den Tieren hautnah.

Lipizzaner Stock guided Tour at Stanglwirt Discover the world of fine baroque horse breed, the Lipizzaner horses at an exclusive tour. You have the opportunity to get to know the horses a little closer and take a look behind the scenes of these magnificent horses. Tour only available in German.

Käsetour Bromberg-AuAlm (Bike & Hike)

SÖLL – Sporthaus Edinger, Talstation Bergbahn Söll

18.05.-26.10.2021 - DIENSTAG • 09:30-13:30



Preis Price	Erwachsene adults	Kinder kids
	€ 50,-	€ 40,-

Anmeldung bis Montag 17 Uhr online, im Infobüro oder direkt beim Sporthaus Edinger • Min 2 Personen, max. 10 Personen • Gutes Schuhwerk, Jause & Getränk, Regenschutz, Sonnenschutz • 20 km & 900 hm • ab 12 Jahren
Register online, at the tourist information office or direct at Sporthaus Edinger until Monday 5 p.m. • min. 2 persons, max. 10 persons • wear sturdy footwear, bring snack and drinks, rain shield, sunscreen • 20 km & 900 hm • from 12 years

Sporthaus Edinger, T: +43 (0) 5333 20040

Nach dem Techniktraining im Söllner Bike Saloon führt uns die Tour über die Bromberger Straße vorbei am Alpengasthof Gruberhof, weiter zur Blaikner Kapelle. Nach ca. einem weiteren Kilometer erreichen wir die Winterliftstation Südlift. Von nun an geht es zu Fuß weiter. Auf der AuAlm, werden die hungrigen Gäste bereits erwartet.

Bike & Hike Tour Südlift-AuAlm After technical training in the Söllner Bike Saloon, the tour takes us along the Bromberger Straße past the Alpengasthof Gruberhof, on to the Blaikner Chapel. After approx. another kilometre we reach the winter lift station Südlift. From now on we continue on foot. At the AuAlm, the hungry guests are already expected.

E-Bike Tour rund um die Hohe Salve

ELLMAU – Schuh & Sport Günther, Birkenweg 23

11.05.-26.10.2021 - DIENSTAG • 09:30-14:30



Preis Price	Erwachsene adults	Kinder kids
	€ 32,-	€ 32,-

Anmeldung online oder direkt beim Anbieter • Preis inkl. E-Bike Verleih / E-Bike zzgl. € 39 pro Tag • 62 km & 900 hm • Ab 12 Jahren • Min. 4, max. 10 Personen

Registration online or directly with Sport Günther • price excl. e-bike rental / e-bike rental + € 39 per day • 62 km & 900 hm • min. 12 years • min. 4, max. 10 persons

Sport Günther, T: +43 (0) 5358 2548

Die Tour rund um die Skiwelt Wilder Kaiser, zeigt die Größe unseres Skigebietes. Es verbindet zwei Täler: Das Söllland und das Brixental, die wir mit unserer Tour genauer kennenlernen. Auf schön angelegten Radwegen entlang von Bächen, Wäldern und traumhaften Bergkulissen genießen wir die Landschaft rund um das Skigebiet.

E-Bike Tour around the Hohe Salve The tour around the Skiwelt Wilder Kaiser, shows the size of our ski area. It connects two valleys: the Söllland and the Brixental, which we get to know better with our tour. On beautifully laid out bike paths along streams, forests and fantastic mountain scenery, we enjoy the landscape around the ski area.

E-Bike & Hike „Kathenrunde und Rauher Kopf“

ELLMAU – Schuh & Sport Günther, Birkenweg 23

11.05.-26.10.2021 - DIENSTAG • 09:30-15:00



Preis Price	Erwachsene adults	Kinder kids
	€ 32,-	€ 32,-

Anmeldung online oder direkt beim Anbieter • Preis inkl. E-Bike Verleih / E-Bike zzgl. € 39 pro Tag • 15 km & 480 hm • ab 14 Jahren • Min. 4, max. 10 Personen

Registration online or directly with Sport Günther • price excl. e-bike rental / e-bike rental + € 39 per day • 15 km & 480 hm • min. 14 years • min. 4, max. 10 persons

Sport Günther, T: +43 (0) 5358 2548

Unsere E-Bike-Tour führt uns über Going auf einem schönen Radweg neben blühenden Bergwiesen zu herrlichen Aussichtspunkten. Auf der Anhöhe Kathen, lassen wir die E-Bikes stehen und starten die Wanderung. Gemütlich führt der gut befestigte Weg über die Almen, vorbei an Wäldern und Bächen, auf den Rauhen Kopf (1580 m).

E-Bike & Hike "Kathenrunde & Rauher Kopf" Our e-bike tour takes us via Going on a beautiful bike path next to blooming mountain meadows to magnificent viewpoints. On the hill called Kathen, we leave our e-bikes and start our hike. On well paved hiking trails, past forests and streams, we reach the peak Rauhen Kopf (1,580 m).

Wandern auf versteckten Pfaden

SCHEFFAU – Infobüro Scheffau, Dorf 28

18.05.-05.10.2021 - DIENSTAG • 10:00-15:00



Preis Price	Erwachsene adults	Kinder kids
	gratis free*	gratis free*

*nur für Gäste mit Wilder Kaiser Gästecard • Anmeldung bis Mo 17 Uhr online oder im Infobüro • Min. 2, max. 15 Personen. Kinder ab 12 Jahren (müssen trittsicher sein)

*only for guests with Wilder Kaiser GuestCard • Registration online or at the tourist information office until Monday 5 p.m. • min. 2, max. 15 persons. Suitable for children from 12 years (must be sure-footed)

Infobüro Scheffau, T: +43 (0) 50509 310

Wandern Sie mit unserer Wanderführerin durch Wälder und Wiesen auf den versteckten Pfaden von Scheffau. Es erwarten Sie wunderschöne Ausblicke auf das Kaisergebirge und die umliegende Landschaft. Bei einer gemütlichen Rast genießen wir ein Picknick in der Natur – nehmen Sie daher bitte eine Brotzeit mit. Reine Gehzeit ca. 4 Stunden.

Hiking on hidden paths Take a walk with our hiking guide through forests and meadows on Scheffau's hidden paths. Look forward to stunning views of the Kaisergebirge mountain range. We will enjoy a picnic together, please bring your own snacks. Hiking time around 4 hours.

E-Bike Techniktraining & Tour

ELLMAU – Intersport Winkler, Talstation Hartkaiserbahn, Weissachgraben 5
11.05.-26.10.2021 · DIENSTAG · 14:30-17:30



Preis Price	Erwachsene adults	Kinder kids
	€ 25,-	€ 25,-

Anmeldung online oder direkt beim Anbieter · Preis exkl. E-Bike Verleih / inkl. E-Bike Verleih € 50 · 30 km & 300 hm · Min. 4, max. 10 Personen
 Registration online or directly with Kaiser Xperience · price excl. e-bike rental / e-bike rental included € 50 · 30 km & 300 hm · min. 4, max. 10 persons

KaiserXperience, T: +43 (0) 699 1133 0028

Kleine Nachmittagstour zum PumpTrack nach Söll. In dieser Tour werde ich Ihnen die Grundtechnik des Mountainbikings vorführen und mit Ihnen üben um Ihre Fahrsicherheit zu verbessern. Kursinhalt: richtiges Grundverhalten, richtiges Bremsen, fahren unter erschwerten Bedingungen.

E-Bike safety training & small tour Small afternoon tour to the PumpTrack in Söll. In this tour I will show you the basic technique of mountain biking and practice with you to improve your driving safety for different trail conditions. Course content: correct basic behavior, correct braking, riding under difficult conditions.

Yoga in Going

GOING – Schwendterweg 2, 6353 Going
06.05.-29.10.2021 · DIENSTAG · 08:00-09:15 / 19:15-20:30



Preis Price	Erwachsene adults	Kinder kids
	€ 18,-	-

Anmeldung bis Montag 17 Uhr online oder im Infobüro · Yogamatte mitnehmen
 Registration until Monday 5 p.m. online or in the info office · bring your yoga mat

T: +43 (0) 669 11072253

Traditionelles, sanftes Hatha Yoga... gern verbunden mit Elementen aus dem Yin Yoga und auch anspruchsvolleren Flows (das sind aneinander gereihete Körperhaltungen die in einem Fluss abgehalten werden) mit den dazugehörigen Atem- und Dehnübungen verbunden mit Übungen zu mehr Körperbewusstsein.

Yoga in Going Traditional, gentle Hatha Yoga ... combined with elements from Yin Yoga and also more challenging flows (these are sequential postures held in a flow) with the corresponding breathing and stretching exercises combined with exercises for more body awareness.

Segelbootfahren am Jochstub'n See

SCHEFFAU – Jochstub'n See
22.06.-03.10.2021 · DIENSTAG & SONNTAG · 11:00-15:00



Preis Price	Erwachsene adults	Kinder kids
	gratis free*	gratis free*

*nur mit Wilder Kaiser GästeCard oder gültiger Bergbahn Erlebnis-Card · Keine Anmeldung erforderlich.
 *only for guests with Wilder Kaiser GuestCard or valid lift ticket · No registration required.

Bergbahn Scheffau, T: +43 (0) 5358 8153

Exklusiver Segeltörn am Jochstub'n See. Ein erfahrener Kapitän legt mit den kleinen und großen Gästen am Steg ab, um eine einmalige Fahrt auf dem See zu machen. Genießen Sie dabei die herrliche Aussicht auf die umliegenden Bergwelten. Kostenlose Teilnahme nur mit gültigem Liftticket oder mit der Wilder Kaiser GästeCard.

Sailing boat trip on Lake Jochstub'n See Enjoy an exclusive sailing trip on the Jochstub'n See lake. An experienced captain casts off from the jetty, taking both young and old visitors on this exciting tour of the lake. Enjoy the beautiful mountain views! Free participation only with valid lift ticket or with the Wilder Kaiser GuestCard.

Morgenwanderung - mit Bergfrühstück

GOING – Infobüro Going, Dorfstraße 10
02.06.-15.09.2021 · MITTWOCH · 07:30-13:30



Preis Price	Erwachsene adults	Kinder kids
	€ 22,-	€ 12,-

Anmeldung bis Dienstag 12 Uhr online oder im Infobüro · Wanderausrüstung - vor allem gute Schuhe · Preis Inkl. Frühstücksbuffet · ab 3 Personen, für Kinder ab 6 Jahre geeignet.
 Registration until Tuesday 12 o'clock online or in the info office · Hiking equipment - especially good shoes · Price Incl. breakfast buffet · from 3 people, suitable for children from 6 years.

Infobüro Going, T: +43 (0) 50509 510

Lust, auf ein wahres Bergerlebnis? Wenn die ersten Sonnenstrahlen beginnen, brechen Sie gemeinsam mit Christine in Richtung Obere Regalm auf. Dort wartet schon Wirtin Anni mit ihrem Bio-Frühstücksbuffet vom eigenen Hof. Mit Blick auf die Kitzbüheler Alpen lässt sich das Frühstück doppelt genießen bevor man sich auf den Rückweg macht.

Guided hiking tour - "Breakfast on the mountain" Are you in the mood for a true mountain experience? When the first rays of sunshine, set off together with Christine in the direction of Obere Regalm. There, landlady Anni is already waiting with her organic breakfast buffet from her own farm. With a view of the Kitzbühel Alps, the mountain rest can be enjoyed.

Entschleunigungswanderung

ELLMAU – Top Kaiserguides, Dorfplatz 2
19.05.-27.10.2021 • **MITTWOCH** • 09:00–16:00



Preis Price	Erwachsene adults	Kinder kids
	€ 55,-	€ 55,-

Anmeldung bis Di, 17 Uhr online, im Infobüro oder bei Top Kaiserguides • Preis inkl. Shuttle, Lift und Kaiserschmarrn • Min. 4, max. 15 Personen
 Register until Tuesday 5 p.m. online, at the Information Office or at Top Kaiserguides • price incl. shuttle, lift and Kaiserschmarrn (shredded pancake) • min. 4, max. 15 people

Top Kaiserguides, T: +43 (0) 53583700

Wandertour mit Entschleunigung, aber auch Hüttenzauber und Berggipfelüberschreitung im leichten Gelände. Mit dem Shuttle geht's nach Kufstein, dann mit dem 1er-Sessellift mitten ins Kaisergebirge. Von dort wandern wir gemütlich über die Kaundlhütte Richtung Hohegg, und dann über die Walleralm Richtung Hintersteiner See.

Hike & Relax A hiking tour for relaxation, but also magical huts and mountain peaks in easy terrain. We take the shuttle to Kufstein, and the 1-seater chairlift takes us right up into the Kaisergebirge mountain range. From there we take a leisurely hike to the Kaundlhütte towards Hohegg mountain and over to the Walleralm mountain inn towards Hintersteiner See lake.

Hunde Pack Walk

ELLMAU – Pub 66, Dorf 43
02.06.-27.10.2021 • **MITTWOCH** • 10:00–12:00



Preis Price	Erwachsene adults	Kinder kids
	€ 20,-	€ 20,-

Anmeldung bis Di, 17 Uhr online oder im Infobüro • Min. 2, max. 6 Hunde • Agressive Hunde nur auf Anfrage • Preis pro Person
 Register online or at the Information Office by Tuesday 5 p.m. • min. 2, max. 6 dogs • aggressive dogs only upon request • price is per person

Hedi, T: +43 (0) 664 2028195

Pack Walk ist eine Arbeit vom Hündeflüsterer aus L.A., die darauf hinzielt Mensch und Tier auf den richtigen Energielevel zu bringen. Neben dem Kennenlernen der schönsten Gassi-Wege von Ellmau, lernen wir das Wichtigste über die täglichen Begegnungen mit Hunden. Begleiten wird Sie Dog-Walkerin Hedi mit Ihrem Hund „Max“.

Dog Pack Walk The pack walk is the work of the dog whisperer from L.A., who aims to get people and their dogs onto the same energy level. As well as discovering the most beautiful walking routes, you'll also learn the most important aspects of day-to-day interaction with dogs. Dog walker Hedi and her dog "Max" will accompany you.

E-Mountainbike Tour / Kitzbüheler Alpen

GOING – GoingSport, Dorfstraße 10
12.05.-27.10.2021 • **MITTWOCH** • 10:00–15:00



Preis Price	Erwachsene adults	Kinder kids
	€ 35,-	€ 35,-

Anmeldung online oder direkt beim Anbieter am Vortag bis 18 Uhr • Preis exkl. E-Bike Verleih / Verleih von E-Bike und Mountainbike direkt vor Ort möglich • 45 km & 1300 hm • ab 13 Jahren • Min. 3, max. 9 Personen
 Registration online or directly with the provider until Tuesday 6 p.m. • price excl. e-bike rental / rental of e-bike and mountain bike possible directly on site • 45 km & 1300 hm • from 13 years • min. 3, max. 9 persons

GoingSport, T: +43 (0) 5358 3127

Bei dieser Tour fahren wir inmitten der Kitzbüheler Alpen und überqueren den Pengelstein. Die Tour beinhaltet eine Besichtigung vom Startbereich der Streif/ Hahnenkamm. Technisch ist die Tour für jeden mit einer normalen Technik machbar, leichte und breite Forststraßen bergab, mittelmäßiges Gefälle. Einkehrmöglichkeit auf einem der Almgasthäuser.

E-Mountainbike Tour / Kitzbüheler Alpen On this tour we drive in the middle of the Kitzbühel Alps. The tour includes a visit to the start area of the Streif/ Hahnenkamm. Technically, the tour is doable for anyone with a normal technique, easy and wide forest roads downhill, medium gradient. Stop at one of the alpine inns.

Unser schönes Sölllandl mit dem E-Bike

SÖLL – Sporthaus Edinger, Talstation Bergbahn Söll
19.05.-24.10.2021 • **MITTWOCH & SONNTAG** • 09:30–13:30



Preis Price	Erwachsene adults	Kinder kids
	€ 50,-	€ 40,-

Anmeldung bis zum Vortag 17 Uhr online, im Infobüro oder direkt beim Sporthaus Edinger • Min. 2 Personen, max. 10 Personen • Gutes Schuhwerk, Jause & Getränk, Regenschutz, Sonnenschutz • 25 km & 400 hm (Mittelpunkt) • Ab 12 Jahren
 Register online, at the tourist information office or direct at Sporthaus Edinger by 5 p.m. the day before • min. 2 persons, max. 10 persons • wear sturdy footwear, bring snack and drinks, rain shield, sunscreen • 25 km & 400 hm (Mittelpunkt) • from 12 years

Sporthaus Edinger, T:+43 (0) 5333 20040

Zu Beginn der Tour wird im Söller Bike Saloon die Fahrtechnik erlernt und gefestigt. Wir erkunden gemeinsam mit unserem Guide auf E-Bikes die schönsten Ecken des Tales entlang des Kaiserradweges. Das imposante Massiv des Wilden Kaisers, sowie die tiefblauen Farbtöne des Hintersteinersees bilden die Höhepunkte dieser Tour.

E-Bike tour Beautiful Sölllandl At the beginning of the tour, the driving technique is learned and consolidated at the Söller Bike Saloon. Together with our guide, we will explore the most beautiful corners of the valley along the Kaiserradweg on e-bikes. The imposing massif of the Wilder Kaiser, as well as the deep blue shades of the Hintersteinersee lakes are the highlights of this tour.

PIRCHER Moden-Cup Golfturnier

ELLMAU – Golfplatz Wilder Kaiser, Dorf 2

06.05.-23.09.2021 · DONNERSTAG · 08:00-11:00



Preis Price	Erwachsene adults	Kinder kids
	€ 12,-	€ 0,-

Anmeldung bis Mi, 12 Uhr beim Golfplatz Wilder Kaiser GmbH Ellmau · Nenngeld € 12 + Greenfee € 94 (Kinder -50%)
Register by Wednesday noon at the Wilder Kaiser Golf Club · tournament fee + € 12 + Greenfee € 94 (kids -50%)

Golfplatz, T: +43 (0) 5358 4282

Die „kaiserliche“ Kulisse, die Weite der Abschläge und das natürliche Relief der Landschaft: Damit finden Golfer hier immer neue Herausforderungen. Gäste und Mitglieder des GC Wilder Kaiser, die eine Höchstvorgabe von -45 vorweisen, sind zum PIRCHER Moden-Cup eingeladen. Jeden 1. Do im Monat um 12 Uhr.

PIRCHER Moden-Cup Golf Tournament Against the backdrop of the Wilder Kaiser mountain range, the challenging carries from the tee and the natural contours of the landscape continuously pose golfers new challenges. Guests and members of Wilder Kaiser Golf Club (with a max. handicap of 45) are invited to compete in the PIRCHER Moden-Cup. Every first Thursday of the month at noon.

Herbstliche Fotowanderung

REGION WILDER KAISER – Bekanntgabe der genauen Tour sowie des Treffpunktes am Vortag nach Anmeldeschluss.

30.09.-21.10.2021 · DONNERSTAG · 09:00-14:00



Preis Price	Erwachsene adults	Kinder kids
	€ 40,-	pro Erw. 1 Kind bis 10 Jahre kostenlos

Anmeldung bis Mi, 17 Uhr online oder im Infobüro · Min. 4 – max. 10 Personen · Gehzeit gesamt ca. 2-3 Stunden · Wanderausrüstung, Verpflegung, voll aufgeladenes Handy oder Kamera · bei jedem Wetter – außer bei strömendem Regen
Register online or at the Tourist Information Office by Wednesday 5 p.m. · min. 4, max. 10 people · Total hiking time approx. 2-3 hours; hiking equipment, food and drink, fully charged mobile or camera; in any weather – except pouring rain
Tourismusverband Wilder Kaiser, T: +43 (0) 50509

...dem perfekten Urlaubsbild auf der Spur. Einzigartige Urlaubserinnerungen bleiben lange im Gedächtnis! Mit emotionalen Bildern können Sie diese immer wieder auffrischen. Seien Sie dabei und erkunden Sie mit einem Profifotografen und einem Bergwanderführer die Region. Neben Tipps & Tricks zur Fotografie, entdecken Sie auch die Naturschätze der Region im speziellen Herbstlicht – eine Erlebniswanderung der besonderen Art.

Autumn photo hike – Unique vacation memories stay in your mind for a long time! With emotional pictures you can refresh them again and again. Join us and explore the region with a professional photographer and a mountain hiking guide. In addition to tips & tricks for photography, you discover the natural treasures of the region.

E-Bike Tour um den Achleitberg / Walleralm

SÖLL – Sporthaus Edinger, Talstation Bergbahn Söll

13.05.-21.10.2021 · DONNERSTAG · 09:30-13:30



Preis Price	Erwachsene adults	Kinder kids
	€ 50,-	€ 40,-

Anmeldung bis Mittwoch 17 Uhr online, im Infobüro oder direkt beim Sporthaus Edinger · Min 2 Personen, max. 10 Personen · Gutes Schuhwerk, Jause & Getränk, Regenschutz, Sonnenschutz · 23 km & 620 hm · ab 12 Jahren
Register online at the tourist information office or direct at Sporthaus Edinger until Wednesday 5 p.m. · min. 2 persons, max. 10 persons · wear sturdy footwear, bring snack and sunscreen · 23 km & 620 hm · from 12 years

Sporthaus Edinger, T: +43 (0) 5333 20040

Zu Beginn der Tour wird im Sölller Bike Saloon die Fahrtechnik erlernt und gefestigt. Danach fahren Sie Richtung Gasthof Oberstegen und weiter auf dem Radweg Nr. 28 Richtung Kufstein. Beim Steinbruch biegen Sie nach rechts auf die MTB-Strecke Richtung Walleralm. Hier radeln Sie am Forstweg bergauf bis Sie bei den gemütlichen Almen ankommen. Nach einer Rast radeln Sie gemütlich retour nach Söll.

E-Bike Tour around the Achleitberg/Walleralm At the beginning of the tour, the driving technique is learned and consolidated at the Sölller Bike Saloon. Afterwards you drive to the Gasthof Oberstegen and continue on the bike path no. 28 towards Kufstein. Before the quarry, turn right the route towards Walleralm. Cycle up the forest path until you arrive the alpine pastures. After a break, drive back to Söll.

Wanderung im Goinger Hochmoor

GOING – Parkplatz Badeseee Going

02.09.-14.10.2021 · DONNERSTAG · 10:00-16:00



Preis Price	Erwachsene adults	Kinder kids
	gratis free*	gratis free*

*nur mit Wilder Kaiser Gästecard · Anmeldung bis Mittwoch 17 Uhr online oder im Infobüro · Jause und Getränk mitbringen
*only for guests with Wilder Kaiser GuestCard · Registration until Wednesday 5 p.m. online or in the info office · bring snack and drink · The program takes place in german language.

Infobüro Going, T: +43 (0) 50509 510

Auf Wanderungen im Ramsar-Gebiet "Wilder Kaiser" kann man so richtig abschalten und Natur pur genießen. Inmitten der renaturierten Moorlandschaft ist die Flora und Fauna besonders eindrucksvoll. Gehen Sie mit unserer Moorführerin auf Entdeckungsreise. Lassen Sie sich von der Artenvielfalt verzaubern und kehren gestärkt von der Natur zurück.

Hiking in the Going peat bog On hikes in the Ramsar area "Wilder Kaiser" you can really switch off and enjoy pure nature. In the midst of the renaturalized moorland, the flora and fauna are particularly impressive. Go on a journey of discovery with our moorland guide. Let yourself be enchanted by the biodiversity and return strengthened by nature.

Bogenschießen

SCHEFFAU – Infobüro Scheffau, Dorf 28
27.05.-16.09.2021 • DONNERSTAG • 13:00-17:00



Preis Price	Erwachsene adults	Kinder kids
	€ 20,-	€ 20,-

Anmeldung bis Mi, 17 Uhr online oder im Infobüro • Kinder ab 10 Jahre • eigener PKW für Auffahrt zum Parcours nötig • Min. 3, max. 6 Personen
Register online or at the Information Office until Wednesday 5 p.m. • children 10 and over • own car is needed to get to the course • min. 3, max. 6 people

Infobüro Scheffau, T: +43 (0) 50509 310

Lassen Sie sich von unserem Lehrwart in die Kunst des Bogenschießens einführen. Nach dem Anpassen der Ausrüstung und einer kleinen Probeeinheit geht es in den Bogenparcours. Dieser befindet sich im Wald, dafür unbedingt festes Schuhwerk anziehen. Hinweis: Für die Auffahrt zum Parcours wird ein eigener PKW benötigt.

Archery Learn the art of archery from our experienced instructor! After fitting you out with the right equipment and then a short practice session, it's off to the archery course. Please wear sturdy footwear as this course takes place in the forest. Please note: you'll need your own car to get to the archery course.

Sonnenaufgangswanderung

ELLMAU – Wochenbrunner Alm, Wochenbrunnweg 44
14.05.-22.10.2021 • FREITAG • Mai-Aug. 4:30-8:30, Sept.-Okt. 5:00-9:00



Preis Price	Erwachsene adults	Kinder kids
	€ 20,-	€ 20,-

Anmeldung bis Do, 17 Uhr online oder im Infobüro • Für Jugendliche und Erwachsene • Min. 4, max. 30 Personen
Register online or at the Information Office until Thursday 5 p.m. • for young people and adults • min. 4, max. 30 people.

Christopher, T: +43 (0)650 6043247

Bergwanderführer Christopher nimmt Sie bei Schönwetter mit in die herrliche Berglandschaft. Beim „Sunrise Walk“ von der Wochenbrunner Alm zum Bergsteigergrab sorgen die Stille und das Panorama für eine einzigartige Atmosphäre. Man braucht: festes Schuhwerk, Taschenlampe, Jacke und kleine Jause (Brotzeit). Gehzeit: ca. 2,5 Std., 453 hm, ca. 5 km, mittelschwierige Tour.

Sunrise Hike In fine weather mountain guide Christopher takes you up into the magnificent mountain landscape. The Sunrise Hike takes you from the Wochenbrunner Alm to the "Bergsteigergrab", the tranquillity and the panoramic view of the mountains creating a magical atmosphere. You'll need sturdy footwear, torch, coat and small snack. Hiking time: approx. 2.5 hours, 453 metres in altitude, 5 km.

Salvenrunde

SÖLL – Sporthaus Edinger, Talstation Bergbahn Söll
14.05.-22.10.2021 • FREITAG • 09:30-14:30



Preis Price	Erwachsene adults	Kinder kids
	€ 50,-	€ 40,-

Anmeldung bis Donnerstag 17 Uhr online, im Infobüro oder direkt beim Sporthaus Edinger • Min. 2 Personen, max. 10 Personen • Gutes Schuhwerk, Jause & Getränk, Regenschutz, Sonnenschutz • 54 km & 500 hm • Ab 12 Jahren
Registration until Thursday 5 p.m. online, at the tourist information office or direct at Sporthaus Edinger • min. 2 persons, max. 10 persons • wear sturdy footwear, bring snack and drinks, rain shield, sunscreen • 54 km & 500 hm • from 12 years

Sporthaus Edinger, T: +43 (0) 5333 20040

Nach dem Techniktraining im Söller Bike Saloon geht's in Richtung Mühlbodenbrücke und weiter entlang vom Kaiserradweg bis nach Going. Weiter geht es über Reith bei Kitzbühel durch das schöne Brixental. Nach einer Rast folgt der Anstieg von Hopfgarten auf Itter und ein genussvolles Ausradeln bis zum Ausgangspunkt Talstation Söll.

E-Bike tour Salvenrunde After technical training in the Söller Bike Saloon we head towards the Mühlboden bridge and further along the Kaiserradweg to Going. The route continues via Reith bei Kitzbühel through the beautiful Brixental valley. After a rest, the ascent from Hopfgarten to Itter follows and an enjoyable bike out to the starting point at the Söll valley station.

E-Bike Tour | Mittelpunkt der Kitzbüheler Alpen

ELLMAU – Schuh & Sport Günther, Birkenweg 23
14.05.-29.10.2021 • FREITAG • 09:30-15:00



Preis Price	Erwachsene adults	Kinder kids
	€ 32,-	€ 32,-

Anmeldung online oder direkt beim Anbieter • Preis inkl. E-Bike Verleih / E-Bike zzgl. € 39 pro Tag • 60 km & 650 hm • Ab 12 Jahren • Min. 4, max. 10 Personen
Registration online or directly with Sport Günther • price excl. e-bike rental / e-bike rental + € 39 per day • 60 km & 650 hm • min. 12 years • min. 4, max. 10 persons

Sport Günther, T: +43 (0) 5358 2548

Die Tour führt über Reith und Kirchberg in das Spertental nach Aschau. Bei der Schaukäserei Kasplatzl schauen wir uns bei einer gemütlichen Rast das Käsen und Brotbacken auf der Alm an und genießen den herrlichen Blick. Bei der Rückfahrt machen wir noch einen Stopp beim imposanten Wasserfall der Spertentaler Ache.

E-Bike Tour - to the centre of the Kitzbühel Alps The tour leads via Reith and Kirchberg into the Spertental valley to Aschau. At the show dairy Kasplatzl we take a break to watch cheese making and bread baking on the alpine pasture and enjoy the magnificent view. On the way back we stop at the impressive waterfall of the Spertentaler Ache.

Die Söller Bergwelt entdecken

SÖLL – Sporthaus Edinger, Talstation Bergbahn Söll
14.05.-22.10.2021 · FREITAG · 09:30-13:30



Preis Price	Erwachsene adults	Kinder kids
	€ 20,-	€ 7,50

Anmeldung bis Donnerstag 17 Uhr online, im Infobüro oder direkt beim Sporthaus Edinger • Min. 2 Personen, max. 20 Personen • Gutes Schuhwerk, Jause & Getränk, Regenschutz, Sonnenschutz

Register online, at the tourist information office or direct at Sporthaus Edinger by 5 p.m. the day before. • min. 2 persons, max. 20 persons • wear sturdy footwear, bring snack and drinks, rain shield, sunscreen

Sporthaus Edinger, T: +43 (0) 5333 20040

Wunderbare Wanderung die uns ins Blaue der Söller Bergwelt führt. Nette Hütten und einzigartige Wege sind die Zutaten für diese herzerfrischende Tour.

Guided hike tour "discover Söll" We take you on a walking experience in the Söller mountain area.

E-Mountainbike Tour / Am Wilden Kaiser

GOING – GoingSport, Dorfstraße 10
14.05.-29.10.2021 · FREITAG · 10:00-14:00



Preis Price	Erwachsene adults	Kinder kids
	€ 35,-	€ 35,-

Anmeldung bis Donnerstag 18 Uhr, online oder direkt beim Anbieter • Preis inkl. E-Bike Verleih / Verleih von E-Bike und Mountainbike direkt vor Ort möglich • 35 km & 1000 hm • Ab 13 Jahren • Min. 3, max. 9 Personen

Registration until Thursday 6 p.m. online or directly with the provider • price excl. e-bike rental / rental of e-bike and mountain bike possible directly on site • 35 km & 1000 hm • from 13 years • min. 3, max. 9 persons

GoingSport, T: +43 (0) 5385 3127

Abenteuerliche E-Bike Tour entlang des Wilden Kaisers. Spüren Sie die Kraft des Kaisers und erleben Sie beeindruckende Naturschauspiele. Der Höhenweg ist gespickt mit interessanten Trails und Forststraßen. Ideale Tour auf für aktive Familien da sie von der Distanz relativ kurz ist aber Aktion bietet.

E-Mountainbike Tour / At the Wilder Kaiser Adventurous e-bike tour along the Wilder Kaiser. Feel the power of the Kaiser and experience impressive natural spectacles. The high trail is peppered with interesting trails and forest roads. Ideal tour for active families as it is relatively short in distance but offers action.

E-Bike Tour Walleralm

ELLMAU – Intersport Winkler, Talstation Hartkaiserbahn, Weissachgraben 5
14.05.-29.10.2021 · FREITAG · 10:00-13:00



Preis Price	Erwachsene adults	Kinder kids
	€ 25,-	€ 25,-

Anmeldung online oder direkt beim Anbieter • Preis inkl. E-Bike Verleih / inkl. E-Bike Verleih € 55 • 35 km & 500 hm • Min. 4, max. 10 Personen

Registration online or directly with Kaiser Xperience • price excl. e-bike rental / e-bike rental included € 55 • 35 km & 500 hm • min. 4, max. 10 persons

KaiserXperience, T: +43 (0) 699 1133 0028

Wir fahren über Scheffau zum Hintersteinersee und dann weiter hinauf zur Walleralm. Nach einer kleinen Erfrischungspause geht es dann über die Forststraße hinunter zum neuen Eiberg Radweg und wieder zurück Richtung Ellmau.

E-Bike Tour Walleralm We ride via Scheffau to the Hintersteinersee lake and then further up to the Walleralm. After a break, we then descend via the forest road to the new Eiberg bike path and back towards Ellmau.

Segway – Kaisertour

ELLMAU – Parkplatz hinter dem Feuerwehrhaus, Austraße 1
16.05.-10.10.2021 · SONNTAG · 09:30-11:30



Preis Price	Erwachsene adults	Kinder kids
	€ 59,-	€ 59,-

Anmeldung online oder im Infobüro • Preis inklusive Helm & Versicherung • Für Jugendliche & Erwachsene • Kinder ab 12 Jahren • Min. 4, max. 7 Personen
 Register online or at the Information Office • price includes helmet & insurance • for teens and adults • children 12 and over • min. 4, max. 7 people

Mountain High Adventure, T: +43 (0) 676 8480 62200

Entdecke mit uns die atemberaubenden Landschaften rund um Ellmau auf eine völlig neue Art und Weise. Cruise mit einem unserer Segways über die schönsten Waldwegen! Ein Abenteuer für Jung und Alt. Es gibt eine kurze Einschulung und Übung im Gelände bevor wir die „Kaiser Abenteuer Rundfahrt“ starten.

Segway – Kaiser Tour Explore the breathtaking landscapes around Ellmau in an entirely new way! Cruise along the most beautiful forest routes with one of our Segways! An adventure for both young and old. There will be a brief training session and time for a bit of off-road practice before we set off on our "Kaiser Adventure Tour".

Bike Fahrsicherheit Coaching

GOING – GoingSport, Dorfstraße 10

09.05.-24.10.2021 · SONNTAG · 13:00-15:30



Preis Price	Erwachsene adults	Kinder kids
	€ 35,-	€ 35,-

Anmeldung bis Samstag 18 Uhr online oder direkt beim Anbieter • Preis exkl. E-Bike Verleih / Verleih von E-Bike und Mountainbike direkt vor Ort möglich • 10 km & 300 hm • Ab 13 Jahren • Min. 3, max. 9 Personen
 Registration until Saturday 6 p.m. online or directly with the provider • price excl. e-bike rental / rental of e-bike and mountain bike possible directly on site • 10 km & 300 hm • from 13 years • min. 3, max. 9 persons

GoingSport, T: +43 (0) 5358 3127

Die Hauptpunkte des Coachings sind: Wie vermeide ich Unfälle und wie reagiere ich richtig bei einem Notfall? Inhalte: steile Abfahrten, Notfallsbremsung, Gefahren erkennen und richtig reagieren. Dieses Coaching erfreut sich unglaublicher Beliebtheit und ist ein MUSS für jeden Biker! Starten Sie Ihren Bike Urlaub mit einem Fahrsicherheit Coaching.

Driving Safety Coaching The main points of the coaching are: How do I avoid accidents and how do I react correctly in an emergency? Contents: steep descents, emergency braking, recognize dangers and react correctly. This coaching enjoys incredible popularity and is a MUST for every biker! Start your bike vacation with a driving safety coaching.

Golf Schnupperkurs

ELLMAU – Golfplatz Wilder Kaiser, Dorf 2

06.06.-03.10.2021 · SONNTAG · 16:00-17:30



Preis Price	Erwachsene adults	Kinder kids
	€ 20,-	€ 20,-

Anmeldung bis So, 12 Uhr online oder im Infobüro • Min. 4, max. 12 Personen • Auch für Kinder ab 6 Jahren • Viele weitere Golfkurse auf Anfrage
 Register by Sunday midday online or in the Information Office • min. 4, max. 12 people • children over 6 years • many other golf courses upon request

Golfakademie, T: +43 (0) 650 3114929

Für viele ist Golf der schönste Sport der Welt. Als PGA Professional werde ich auch bei Ihnen die Begeisterung für das Spiel am Green entfachen. Am besten mit vielen Erfolgserlebnissen - von Anfang an. Mitzubringen: sportliche, bequeme Kleidung (keine Jeans) und Sportschuhe. Inkl. Rangefee, Rangebälle und Leihschläger.

Golf for Beginners Many consider golf to be the best sport in the world, and for good reason! As a PGA professional, I'll help you to develop your inner love of the game – hopefully with a good deal of success right from the very start. Please bring comfortable sports clothing (no jeans) and sports shoes. Incl. range fee and ball balls and club hire.





inecht noch schöner

SPIEL & SPASS

Einen Unterschlupf im Wald bauen, mit Lamas wandern und abends ans Lagerfeuer? Kindern wird hier niemals langweilig. Und während die Kinder professionell betreut werden, können Eltern auch ein paar Stunden zu zweit genießen.

How about building a den in the woods, walking with lamas and spending the evening beside a camp fire? Children never get bored here. And while the kids are being cared for by professional staff, the parents can enjoy a little time together.

Let's Fetz in 80 min durch die Region

ELLMAU – vor dem Infobüro Ellmau, Dorf 35
05.07.-23.08.2021 · MONTAG · 14:00-17:00



Preis Price	Erwachsene adults	Kinder kids
	gratis free*	gratis free*

*nur für Gäste mit Wilder Kaiser GästeCard · Anmeldung bis Mo, 12 Uhr online oder im Infobüro · Für Familien · Min. 4, max. 40 Personen
 *only for guests with Wilder Kaiser GuestCard · Register online or at the Information Office by Monday noon · for families · min. 4, max. 40 people

Infobüro Ellmau, T: +43 (0) 50509 410

Spielerisch erfahrt ihr mit euren Eltern einiges über die vier Kaiserorte. Bei einem Quiz könnt ihr dann unter Beweis stellen, was ihr euch gemerkt habt. Zusätzlich stellen euch die Familienbetreuer das Programm für die restliche Woche vor und basteln mit euch Laternen für die Fackelwanderung am Abend (rechtzeitige Anmeldung dafür notwendig).

Family fun – quiz and games Playfully you and your parents will learn a lot about the four towns of the Wilder Kaiser region. Then you can prove what you have remembered in a quiz. In addition, the family caretakers will introduce you to the programme for the rest of the week and help you make lanterns for tonight's torch-lit hike (registration online).

Kids Bike Training / Bambini

GOING – GoingSport, Dorfstraße 10
10.05.-25.11.2021 · MONTAG · 16:00-17:30



Preis Price	Erwachsene adults	Kinder kids
	-	€ 15,-

Anmeldung online oder direkt beim Anbieter bis Sonntag 18 Uhr · Preis excl. Bike Verleih / Bike zzgl. € 25 · 5 km & 100 hm · Von 6 bis 8 Jahren · Min. 3, max. 9 Personen
 Registration until Sunday 6 p.m. online or directly with the provider · price excl. bike rental / bike plus € 25 · 5 km & 100 hm · from 6 to 8 years · min. 3, max. 9 persons

GoingSport, T: +43 (0) 5358 3127

Spielerisch lernen wir Ihren Kindern die richtige Technik am Bike. Auf unserer Übungswiese und in unserem Pumptrack Parcours haben die Kinder Spaß beim Biken und lernen dabei die richtige Biketechnik.

Kids Bike Training / Bambini Playfully we teach your children the right technique on the bike. On our practice meadow and in our pump track course the kids have fun biking and learn the right bike technique.

Nacht des Feuers

SCHEFFAU – Infobüro Scheffau, Dorf 28
05.07.-23.08.2021 · MONTAG · 20:00-22:00



Preis Price	Erwachsene adults	Kinder kids
	gratis free*	gratis free*

*nur für Gäste mit Wilder Kaiser GästeCard · Anmeldung bis Mo, 12 Uhr online oder im Infobüro · Min. 4, max. 40 Personen.
 *only for guests with Wilder Kaiser GuestCard · Register online at the tourist information office by midday Monday · min. 4, max. 40 people.

Infobüro Scheffau, T: +43 (0) 50509 310

Eine abendliche Fackelwanderung für Groß und Klein. Bei einer kurzen Wanderung durch den Wald gibt es jede Menge Spaß für die ganze Familie.

Night of Fire A torchlight hike in the evening for young and old. This short hike through the forest is sure to be lots of fun for the whole family.

Fackelwanderung

SÖLL – Infobüro Söll, Dorf 84
24.05.-06.09.2021 · MONTAG · 20:00-22:00



Preis Price	Erwachsene adults	Kinder kids
	gratis free*	gratis free*

*nur für Gäste mit Wilder Kaiser Gästecard · Anmeldung bis Mo, 17 Uhr online oder im Infobüro · Gute Schuhe da leichte Wanderung · Max. 30 Personen
 *only for guests with Wilder Kaiser GuestCard · Register online or at the Information Office by Monday 5 p.m. · sturdy boots recommended for easy hike · max. 30 people

Infobüro Söll, T: +43 (0) 50509 210

Diese Familien-Fackelwanderung führt uns quer durch Söll. Begleitet werden Sie von Christine, die Ihnen spannende Geschichten am Lagerfeuer erzählen wird.

Torchlight hike This torch hike for families takes us through Söll, accompanied by our guide Christine who makes the hike even more fun by telling you exciting stories by the campfire!

Fackelwanderung - Feuer und Flamme

ELLMAU – vor dem Infobüro Ellmau, Dorf 35
05.07.-30.08.2021 · MONTAG · 20:00-22:00



Preis Price	Erwachsene adults	Kinder kids
	gratis free*	gratis free*

*nur mit Wilder Kaiser Gästecard · Anmeldung rechtzeitig online oder im Infobüro · Keine Hunde erlaubt · Kinderwagentauglich · Min. 4, max. 50 Personen
 *only for guests with Wilder Kaiser GuestCard · Register in time online or at the Information Office · no dogs allowed · buggy-friendly · min. 4, max. 50 people

Infobüro Ellmau, T: +43 (0) 50509410

Ein gemütlicher Spaziergang führt uns in ca. 30 min über Wanderwege und ein Stückchen Wiese zum Heimatmuseum, die Kinder dürfen am Weg Lamas führen. Beim Lagerfeuer erwarten uns echte Volksmusik, altes Tiroler Handwerk und regionale Spezialitäten. Für den Rückweg zünden wir die Fackeln an und wandern wieder ins Dorf. Rechtzeitige Anmeldung empfohlen.

“Fire and Flame” Torchlight hike A pleasant walk takes visitors to the local history museum. On the way, children are given the chance to act as guides for the llamas. Around the campfire, you will be able to enjoy genuine traditional music, old Tirolean handicrafts and regional specialties. When heading back, we will light our torches. Early registration recommended.

Sommerliche Fackelwanderung in Going

GOING – Infobüro Going, Dorfstraße 10
07.06.-27.09.2021 · MONTAG · 20:00-22:00



Preis Price	Erwachsene adults	Kinder kids
	gratis free*	gratis free*

*nur für Gäste mit Wilder Kaiser Gästecard · Anmeldung bis Sonntag 17 Uhr online oder im Infobüro · Min. 4, max. 20 Personen · Man braucht dazu: festes Schuhwerk, eventuell Jacke
 *only for guests with a Wilder Kaiser GuestCard · Registration online or in the information office till 5 p.m. on Sunday · min. 4, max. 20 people · You need: sturdy shoes, possibly a jacket

Infobüro Going, T: +43 (0) 50509 510

Im Schein der Fackel spazieren Sie gemeinsam mit Carina durch das Dörfchen Going. Dabei können Sie den abendlichen Flair sehr genießen. Ein „Muss“ für die ganze Familie.

Torchlight hike in Going In the light of the torch you will walk together with Carina through the village of Going. You can very much enjoy the evening flair. A "must" for the whole family.

Erlebnisse in Ellmi's Zauberwelt

ELLMAU – Hartkaiser Bergstation, Ellmis Zauberwelt
11.07.-05.09.2021 · MO, DI, DO, SO · 10:00-12:00 & 13:00-15:00



Preis Price	Erwachsene adults	Kinder kids
	gratis free	gratis free

Weitere Infos bei der Kasse der Hartkaiserbahn
 Further info at the Hartkaiserbahn

Bergbahn Ellmau, T: +43 (0) 5358 2320

Am Hartkaiser in Ellmi's Zauberwelt ist direkt neben dem Ausstieg der Gondelbahn, Leo in seiner Holzhütte zu finden. Gerne weiht er alle interessierten Kinder in die alten Handwerkskünste ein. Von 10-12 Uhr können die Kinder Goldwaschen und von 13-15 Uhr kann jeder seinen eigenen Zauberstab (kleine Gebühr) schnitzen, gestalten und personalisieren. Komm vorbei, das wird bestimmt ganz toll!

Ellmis Zauberwelt (Magic World) Adventure Calling all curious children! Leo will teach you all about traditional crafts – just come visit him in his log cabin by the Hartkaiser mountain next to the exit of the gondola station. From 10 am to midday, you can pan gold and from 1 to 3pm you can carve your very own magic wand. (small fee) Come, it will be lots of fun.

Lama-Trekking

ELLMAU – Koglhof, Lechen 1 (Richtung Haflingertränke)
11.05.-26.10.2021 · DIENSTAG · 10:00-12:00 (auf Anfrage täglich möglich)



Preis Price	Erwachsene adults	Kinder kids
	€ 15,-	€ 10,-

Anmeldung online oder im Infobüro · Keine Hunde erlaubt · Ideal für Familien, Kinder ab 5 Jahren · Kinderpreis bis 12 Jahre · Min. 4, max. 10 Personen
 Register online or at the Information Office · no dogs · ideal for families, children aged 5 and over · kids price up to 12 years · min. 4, max. 10 people

Ruth, T: +43 (0) 664 4903997

Auf das Lama-Trekking mit Ruth vom Koglhof dürfen sich alle Tierfreunde freuen. Ihr selber könnt die zahmen Lamas auf einer abwechslungsreichen Rundwanderung führen (Kinder nur in Begleitung eines Erwachsenen). Wer möchte, kann auch hausgemachte Produkte aus Lamawolle erwerben.

Llama Trekking All animal lovers are welcome to join llama trekking with Ruth from Koglhof. You yourself can lead the tame llamas on a beautiful circular hike (children only in company of an adult). If you like, you can also buy homemade products made from llama wool.

Kindersurvivaltraining

GOING – Tannbichl Wanderstartplatz
06.07.-17.08.2021 · DIENSTAG · 10:00-15:00



Preis Price	Erwachsene adults	Kinder kids
	gratis free	gratis free

Anmeldung bis Mo, 17 Uhr online oder im Infobüro • Gutes Schuhwerk, Jause und Getränk, Sonnencreme, Insekten/Zeckenspray • Min. 3, max. 15 Personen • Kinder ab 7 Jahre

Register until Tuesday 17 p.m online or at the tourist office • wear sturdy footwear, bring snacks and drinks, sunscreen, insect spray • min. 3, max. 15 people • Children over 7 years

T: +43 (0) 50509 510

Die Basics des (Über)Lebens! Abenteurer aufgepasst! Willst du wissen wie man einen Unterschlupf nur mit Naturmaterialien baut? Dann verbring' den Tag mit uns. Wir wecken den Urinstinkt in dir und eignen uns spielerisch Fertigkeiten an, die das (Über)Leben in der Natur und im Wald erleichtern. Das wird ein Spaß!

Children's Survival Training The basics of survival! Adventurers gather round! Do you want to know how to build a shelter using only natural materials? Then spend the day with us. We will awaken those primal instincts, play and learn about the skills that increase your chances of surviving out in nature and in the woods. Lets have some fun!

Familienprogramm: Forscherexpress

SÖLL – Infobüro Söll
25.05. & 01.06. & 12.10. & 19.10.2021 · DIENSTAG · 10:00-15:00



Preis Price	Erwachsene adults	Kinder kids
	gratis free*	gratis free*

*nur mit Wilder Kaiser Gästecard • Anmeldung bis Mo, 17 Uhr online oder im Infobüro • Min. 4 Personen, max. 26 Personen • Gutes Schuhwerk, Jause & Getränk, Sitzunterlage, Regenschutz, Sonnenschutz, Insektenspray • Hunde nicht erlaubt

*only for guests with Wilder Kaiser GuestCard • Register Monday until 5 p.m. online or at the tourist information office • min. 4, max. 26 persons • wear sturdy footwear, bring snacks and drinks, seat pad, rain shield, sunscreen, insect spray • Dogs are not allowed

Infobüro Söll, T: +43 (0) 50509 210

Bist du neugierig auf die spannende und vielfältige Welt der Insekten? Dann komm mit uns! Wir lernen die unterschiedlichsten kleinen Krabbler kennen, erforschen ihren Lebensraum und bauen für sie Insektenhotels.

Explorer Express Would you like to find out about the exiting and diverse world of insects? Then come with us! We will get to know a wide range of different creepy crawlies, explore their habitat and build insect hotels for them.

Kids Bike Training / Füchse

GOING – GoingSport, Dorfstraße 10
11.05.-26.10.2021 · DIENSTAG · 16:00-17:30



Preis Price	Erwachsene adults	Kinder kids
	–	€ 15,-

Anmeldung bis Mo, 18 Uhr online oder direkt beim Anbieter • Preis inkl. Bike Verleih / Bike zzgl. € 25 • 10 km & 200 hm • Von 8 bis 10 Jahren • Min. 3, max. 9 Personen

Registration until Monday 6 p.m. online or directly with the provider • price incl. bike rental / bike plus € 25 • 10 km & 200 hm • from 8 to 10 years • min. 3, max. 9 persons

GoingSport, T: +43 (0) 5358 3127

Spezielles Training für alle Bike Youngsters die Neues lernen und gleichzeitig Spaß haben wollen. Wir üben und trainieren auf unserer Übungswiese und in unserem Waldbikepark. Training mit E-Bike möglich, aber normalerweise genügt ein Bike. Kursinhalte: Pumptrack Technik, Sprünge, Gleichgewicht, fahren im Gelände, Kurventechnik uvm.

Kids Bike Training / Fox Special training for all bike youngsters who want to learn new things and have fun at the same time. We practice and train on our practice meadow and in our forest bike park. Training with e-bike possible, but usually a bike is enough. Course content: pumptrack technique, jumps, balance, riding off-road, cornering technique and much more.

Canyoning für Kinder

ELLMAU, GOING, SCHEFFAU, SÖLL – Abholung jeweils vor den Infobüros
02.06.-08.09.2021 · MITTWOCH · 09:00-15:00



Preis Price	Erwachsene adults	Kinder kids
	€ 59,-	€ 59,-

Anmeldung bis Di, 17 Uhr online oder im Infobüro • Min. 4, max. 16 Personen. Bitte geben Sie bei der Anmeldung bekannt, bei welchem Infobüro Sie abgeholt werden wollen

Register until Tuesday 5 p.m. online or at the Information Office • min. 4, max. 16 people; please indicate at the registration at which Information Office you would like to be picked up

Outdoor Hofer, T: +43 (0) 664 1419028

Die Kinder werden bei den Infobüros abgeholt und als Erstes geht's zum Abseiltraining. Mittag essen wir gemeinsam beim Jägerwirt und danach geht's in eine nahe gelegene Schlucht zum Canyoning. Die Tour ist für Kinder von 6 bis 12 Jahren. Mitzunehmen: Wanderbekleidung, Schuhe (werden nass), Badesachen und Handtuch.

Canyoning for children The children are collected at the Information Offices and then head off for abseiling practice. We eat lunch together at the Jägerwirt inn and then go to a nearby gorge for canyoning. The tour is for children aged 6 to 12. They need hiking gear, footwear (will definitely get wet), swimming gear and a towel.

Ein Vormittag auf dem Pferdebauernhof

ELLMAU – Achlhof, Austraße 31 (nahe Hartkaiserbahn)

12.05.-27.10.2021 · MITTWOCH · 10:00-12:00



Preis Price	Erwachsene adults	Kinder kids
	€ 13,-	€ 13,-
Anmeldung online oder beim Achlhof • nahe Hartkaiserbahn • Keine Hunde erlaubt • Min. 3, max. 18 Personen Register online or at Achlhof farm • near the Hartkaiserbahn gondola lift • no dogs allowed • min. 3, max. 18 people		
Achlhof, T: +43 (0) 5358 2809 oder +43 (0) 664 5305418		

Auf dem Achlhof, nicht weit vom Dorfkern, zwischen dem Bergdoktorhaus und der Hartkaiserbahn gelegen, erwartet euch viel Spaß am Pferdebauernhof, beim Kutschenfahren und Schnupperreiten. Bei Familien (ab 3 Personen) ist der Papa kostenlos.

A Morning on the Horse Farm Here at the Achlhof farm, near Ellmau village centre and between the Bergdoktorhaus and Hartkaiserbahn gondola lift, you can visit a horse farm and have fun on enchanting carriage rides and horse riding taster sessions. Dads go free in families of 3 or more.

Waldbaden im erlebnisreichen Kaiserwald

SCHEFFAU – Infobüro Scheffau, Dorf 28

07.07.-25.08.2021 · MITTWOCH · 10:00-15:00



Preis Price	Erwachsene adults	Kinder kids
	gratis free*	gratis free*
*nur für Gäste mit Wilder Kaiser Gästecard • Anmeldung bis Dienstag 17 Uhr online oder in einem der Infobüros • Teilnehmer: Min. 4, max. 20 Personen • Mitzubringen: Sitzunterlage, Getränk, Brotzeit, Sonnen-/Insektenschutz *only for guests with Wilder Kaiser GuestCard • Register online or at the tourist information office until Tuesday 5 p.m. • min. 4, max 20 people • Bring snack and drinks, seat pad, rain shield, sunscreen, insect spray		
Infobüro Scheffau, T: +43 (0) 50509 310		

Der Wald als Spielplatz und Erholungsort für Kinder und Erwachsene bietet uns allen etwas. Gemeinsam erforschen und bespielen wir den Wald auf eine andere Art als gewöhnlich. Der Entspannungs- und Erholungseffekt stellt sich mit Sicherheit bei jedem ein. Geeignet für: Erwachsene und Kinder ab 5 Jahren, Hunde sind nicht erlaubt.

Forest bathing in the Kaiserwald forest The forest as a playground and relaxation area for children and adults offers something for all of us. Together we explore and play in the forest in a different way than usual. The relaxation and recreation effect is sure to occur for everyone. Perfect for: adults and children over 5 years, dogs are not allowed.

Schatzsuche für die ganze Familie

SCHEFFAU – Infobüro Scheffau, Dorf 28

PFINGSTEN: 26.05.-02.06. / OKT.: 13.10.-20.10.2021 · MITTWOCH · 12:30-15:30



Preis Price	Erwachsene adults	Kinder kids
	gratis free*	gratis free*
*nur für Gäste mit Wilder Kaiser Gästecard • Anmeldung bis Dienstag 17 Uhr online oder in einem der Infobüros • Teilnehmer: Min. 4, max. 20 Personen • Mitzubringen: Sitzunterlage, Getränk, Jause, Sonnen-/Insektenschutz *only for guests with Wilder Kaiser GuestCard • Register online or at the tourist information office until Tuesday 5 p.m. • min. 4, max 20 people • bring snack and drinks, seat pad, rain shield, sunscreen, insect spray		
Infobüro Scheffau, T: +43 (0) 50509 310		

Bei unserer spannenden Reise werden wir versuchen Codes zu entschlüsseln um den verlorenen Schatz zu finden. Kommt mit, wir brauchen euch Detektive! Geeignet für Kinder ab 5 Jahren in Begleitung der Eltern.

Treasure hunt for all the family – During an entertaining hike we will try to decipher secret codes and find the lost treasure. Come and join us, we need you detectives. Perfect for children from 5 years accompanied by the parents.

Bike Training / Jugend

GOING – GoingSport, Dorfstraße 10

12.05.-27.10.2021 · MITTWOCH · 16:00-17:30



Preis Price	Erwachsene adults	Kinder kids
	-	€ 15,-
Anmeldung online oder direkt beim Anbieter am Vortag bis 18 Uhr • Preis inkl. Bike Verleih / Bike zzgl. € 30 • 10 km & 300 hm • Von 10 bis 13 Jahren • Min. 3, max. 9 Personen Registration online or directly with the provider the day before until 6 p.m. • price excl. bike rental / bike plus € 30 • 10 km & 300 hm • from 10 to 13 years • min. 3, max. 9 persons		
GoingSport, T: +43 (0) 5358 3127		

Action und Spaß steht bei der Jugend Tour im Vordergrund! 1,5 Stunden Vollgas Biken und dabei die richtige Technik lernen auf unserer Übungswiese oder im Übungswald-Bikepark. Unsere neu gebaute Jumphine ist ideal um Sprünge mit dem Bike zu lernen.

Bike Training / youth Action and fun is the focus of the youth tour! 1.5 hours of full throttle biking and learn the right technique on our practice meadow or in the practice forest bike park. Our newly built jumpline is ideal to learn jumps with the bike.

Kinder & Familienklettern

ELLMAU – Wochenbrunner Alm, Wochenbrunnweg 44
01.07.-09.09.2021 & 07.10.-21.10.2021 · DONNERSTAG · 08:30-15:30



Preis Price	Erwachsene adults	Kinder kids
	€ 65,-	€ 65,-

Anmeldung bis Mi, 12 Uhr online oder im Infobüro • Ausrüstungsverleih inklusive
 • Für Kinder ab 6 Jahren (alleine oder mit Eltern) • Min. 4 – max. 8 Personen
 Register online or at the Information Office by Wednesday noon • equipment included • Children over 6 years (with or without parents) • min. 4 – max. 8 people

Alpineschule Schonner, T: +43(0)664 4541216

Abenteuer-Klettern und Klettersteig speziell für Kinder von 6–12 Jahren, aber auch für die Eltern. Spielerisch werden die Kinder an die Steigtechnik herangeführt und lernen alles Wichtige über Gefahren am Berg und die Sicherungstechnik. Zuerst geht's an die Kletterfelsen in der Nähe der Gaudeamushütte und dann weiter zum Übungsklettersteig.

A climbing experience for the whole family Adventure climbing and via ferrata especially for children 6–12 years, but also for their parents. Children will be introduced to the climbing techniques in a fun and playful manner and learn all about the dangers on the mountain and safety techniques. They'll first enjoy climbing the rock near the Gaudeamushütte mountain hut, then move on to the practice via ferrata.

Kasimir Kräutermabl auf Entdeckungstour

SÖLL – Infobüro Söll, Dorf 84
08.07.-26.08.2021 · DONNERSTAG · 10:00-15:00



Preis Price	Erwachsene adults	Kinder kids
	gratis free*	gratis free*

*nur mit Wilder Kaiser Gästecard • Anmeldung bis Mi, 17 Uhr online oder im Infobüro • Min 4 Personen, max. 26 Personen • Gutes Schuhwerk, Jause & Getränk, Sitzunterlage, Regenschutz, Sonnenschutz, Insektenspray
 *only for guests with Wilder Kaiser GuestCard • Register until Wednesday 5 p.m. online or at the tourist information office • min. 4 persons, max. 26 persons • wear sturdy footwear, bring snack and drinks, seat pad, rain shield, sunscreen, insect spray

Infobüro Söll, T: +43 (0) 50509 210

Das Kräutermabl Kasimir ist ein echtes Unikat und weiß vieles über Kräuter. Wie greife ich Brennnesseln an, ohne das es brennt? Was hilft bei Mückensticken, wie baue ich einen kniffligen Kräuterturm? In der Kräuterwerkstatt werden wir basteln und werkeln. Stellen Kräuterpralinen her und grünen Zaubersaft. Lecker!

Herb man Kasimir on a tour of discovery The herb man Kasimir is a real unique specimen and knows a lot about herbs. How do I attack nettles without burning? What helps with mosquito bites, how do I build a tricky herb tower? In the herbal workshop we will do handicrafts and crafts. Make herbal chocolates and green potion. Yummy!

Ein Tag am Lamahof

ELLMAU – Koglhof, Lechen 1 (nahe Haflingertränke)
13.05.-28.10.2021 · DONNERSTAG · 10:00-14:00



Preis Price	Erwachsene adults	Kinder kids
	€ 20,-	€ 16,-

Anmeldung online oder im Infobüro • Keine Hunde erlaubt • Ideal für Familien, Kinder ab 5 Jahren • Kinderpreis bis 12 Jahre • Min. 4, max. 10 Personen
 Register online or at the Information Office • no dogs allowed • ideal for families, children 5 and older • kids price up to 12 years • min. 4, max. 10 people

Ruth, T: +43 (0) 664 4903997

Ruth freut sich euch ihren Lamahof zu zeigen. Wir treffen uns direkt am Hof und lernen die Lamas und ihr Zuhause kennen. Danach geht's bei einer gemütlichen Wanderung mit den Tieren in ca. 1 Stunde auf die Lama Alm, wo wir grillen und die Lama Fohlen besuchen. Um ca. 14 Uhr kommen wir wieder zurück.

A Day on the Llama Farm Ruth loves showing off her llama farm! We meet at the farm and get to know the llamas and where they live. After we're all acquainted, we'll take a leisurely hike (approx. 1 hour) with the animals to the Lama Alm where we barbecue and visit the llama foals. We return around 2 pm.

Familienmoorwanderung - ein abenteuerliches Naturerlebnis

GOING – Parkplatz Badensee Going
20.05.-26.08.2021 · DONNERSTAG · 10:00-16:00



Preis Price	Erwachsene adults	Kinder kids
	gratis free*	gratis free*

*nur mit Wilder Kaiser Gästecard • Anmeldung bis Mittwoch 17 Uhr online oder im Infobüro • Jause und Getränk mitbringen
 *only for guests with Wilder Kaiser GuestCard • Registration until Wednesday 5 p.m. online or in the info office • bring snack and drink • The program takes place in German language.

Infobüro Going, T: +43 (0) 50509 510

Vor Millionen von Jahren begann die Geschichte des Goinger Moorgebietes, welches heute geschützten Sumpfpflanzen und eigenartigen Tieren als Lebensraum dient. Gemeinsam mit unserer Moorführerin machen Sie sich auf den Weg und beobachten Wassertiere und genießen die selbst gepflückte Jause – auf zur Entdeckungsreise durch das Goinger Naturjuwel!

Guided tour through the swamp of Going for the whole family Millions of years ago, the history of the Goinger moorland began, which today serves as a habitat for protected marsh plants and peculiar animals. Together with our moor guide, you will set out to observe aquatic animals and enjoy the snack you picked yourself – off to discover Goinger's natural jewel!

Bike Training / für Familien

GOING – GoingSport, Dorfstraße 10
13.05.-28.10.2021 · **DONNERSTAG** · 16:00-17:30



Preis Price	Erwachsene adults	Kinder kids
	€ 15,-	€ 15,-

Anmeldung bis Donnerstag 18 Uhr online oder direkt beim Anbieter · Preis inkl. E-Bike Verleih / Verleih von E-Bike und Mountainbike direkt vor Ort möglich · 10 km & 200 hm · Ab 8 Jahren · Min. 3, max. 9 Personen
 Registration until Thursday 6 p.m. online or directly with the provider · price incl. e-bike rental / rental of e-bike and mountain bike possible directly on site · 10 km & 200 hm · from 8 years · min. 3, max. 9 persons

GoingSport, T: +43 (0) 5358 3127

Unser Familien Bike Training ist einzigartig und macht der ganzen Familie Spaß. Lernen Sie die richtige Biketechnik und haben Sie Spaß mit Ihren Kindern in unseren Übungspark. Spielerisch erlernen Sie nützliche Kenntnisse zum Thema richtige Fahrtechnik & Sicherheit.

Bike Training / for families Our family bike training is unique and fun for the whole family. Learn the right bike technique and have fun with your children in our practice park. Playfully learn useful knowledge on the subject of proper riding technique & safety.

Spaß mit Ziegen und Co.

SÖLL – NICO's Trekking Farm, Hauning 25
09.07.-27.08.2021 · **FREITAG** · 10:00-14:00



Preis Price	Erwachsene adults	Kinder kids
		€ 5,-

Anmeldung bis Donnerstag 17 Uhr online, oder in den Infobüros · Reines Kinderprogramm von 5 - 11 Jahren · Min. 4 Kinder, max. 10 Kinder · Angemessene Kleidung (kann auch schmutzig werden), gutes Schuhwerk, Jause & Getränk, Regenschutz, Sonnenschutz · Nicht geeignet für Allergiker (Tierhaare, Heu, Stroh etc.)

Registration by Thursday 5 p.m. online · pure children program from 5 to 11 years · min. 4 kids, max. 10 kids · appropriate clothing (can also get dirty), good footwear, snack & drink, rain protection, sun protection · not suitable for allergy sufferers (hair, hay, straw etc.)

Wir sind zu Besuch bei Corinna auf NICO's Trekking Farm. Ziegen bürsten, streicheln, spielen und gemeinsam auf Entdeckungstour gehen. Wie aufregend! Auch Kasimir unser Kräuterheld begleitet uns. Dabei erklärt er uns einiges über die gesammelten Kräuter und hilft uns bei der Herstellung von Kräutersalz, Seife etc. Das Programm findet bei jeder Witterung statt.

Fun with goats and co. We are visiting Corinna at NICO's trekking farm. Brush goats, stroke them, play and go on a discovery tour together. How exciting! Also Kasimir our herbal hero accompanies us. Thereby he explains us some things about the collected herbs and helps us with the production of herbal salt, soap, etc. The program will take place in all weather conditions.

KAISERBAD

Ellmau





BERGDOKTOR & FILM

Viele assoziieren mit den Gipfeln des Wilden Kaisers vor allem eines: Die Heimat des Bergdoktors! Die Drehorte in Ellmau, Going, Scheffau und Söll können zu Fuß, mit dem (E-)Bike, per Segway oder gar mit Traktor oder Kutsche besucht werden.

For many people, the peaks of the Wilder Kaiser bring mainly one thing to mind – the popular TV series "Der Bergdoktor".

*inecht*nochschöner

E-Bike Tour „Wo der Seriendoktor zu Hause ist“

ELLMAU – Schuh & Sport Günther, Birkenweg 23

10.05.-25.10.2021 • **MONTAG** • 09:30-13:30



Preis Price	Erwachsene adults	Kinder kids
	€ 25,-	€ 25,-

Anmeldung online oder direkt beim Anbieter • Preis exkl. E-Bike Verleih / E-Bike zzgl. € 39 pro Tag • 35 km & 600 hm • Ab 12 Jahren • Min. 4, max. 10 Personen
Registration online or directly with Sport Günther • price excl. e-bike rental / e-bike rental + € 39 per day • 35 km & 600 hm • min. 12 years • min. 4, max. 10 persons

Sport Günther, T: +43 (0) 5358 2548

Wir zeigen dir die schönsten Seiten unserer Region und besichtigen dabei die Hauptdrehorte der bekannten TV-Doktorserie in Ellmau, Söll und Going, teilweise auch mit einer kleinen geführten Tour durch die Filmkulissen. Die bekannten Bilder aus dem Fernsehen im Original erleben – eine erlebnisreiche Tour für Anfänger und Fortgeschrittene.

E-Bike Tour to the film locations We show you the most beautiful sides of our region and visit the main filming locations of the famous TV doctor series in Ellmau, Söll and Going, partly also with a small guided tour through the film sets. Experience the well-known images from TV in real life – an eventful tour for beginners and advanced e-bikers.

Pferdekutschenfahrt Film-Dorfplatz

ELLMAU – Achlhof, Austraße 31 (nähe Hartkaiserbahn)

10.05.-25.10.2021 • **MONTAG** (Auf Anfrage täglich möglich) • 10:00-12:00



Preis Price	Erwachsene adults	Kinder kids
	€ 14,-	€ 7,-

Anmeldung online oder beim Achlhof • nahe Hartkaiserbahn • Keine Hunde erlaubt • Kinderpreis bis 11 Jahre • Min. 3, max. 18 Personen
Register online or at Achlhof farm • near the Hartkaiserbahn gondola lift • no dogs allowed • children's price up to 11 years • min. 3, max. 18 people

Achlhof, T: +43 (0) 5358 2809 oder +43 (0) 664 5305418

Mit den eingespannten Pferden geht die Tour vom Achlhof (in der Nähe der Hartkaiserbahn) zu einem Hauptdrehort des „Bergdoktors“, dem Kirchplatz in Going. Nach einer Besichtigungsrunde wird im Gasthof Dorfwirt eingekehrt (nicht inkl.). Anschließend geht es wieder gemütlich zurück nach Ellmau.

Horse-Drawn Carriage Ride The tour with harnessed horses leaves from the Achlhof in Ellmau (near the Hartkaiserbahn gondola lift) and heads to the church square in Going, one of the main locations where the TV series „Der Bergdoktor“ is filmed. After a round of sightseeing, we'll stop at the Dorfwirt inn (food and drink not incl.). Explanations only in german.

Traktorfahrt zum Gruberhof

SÖLL – Bergdoktorparkplatz

03.05.-22.10.2021 • **MONTAG-FREITAG** • Abfahrtszeiten online unter www.wilderkaiser.info



Preis Price	Erwachsene adults	Kinder kids
	ab €16	ab €8

Aufgrund der Beliebtheit der Traktorfahrten ist eine rechtzeitige Anmeldung online oder in einem der Infobüros notwendig
As the tractor rides are extremely popular, please be sure to register in good time online or at any tourist information center

T: +43 50509 210

Fahren Sie auf dem Traktoranhänger hinauf zum „Gruberhof“. Erleben Sie dort eine Führung durch den Bauernhof Köpfling, wie der Gruberhof in Wirklichkeit heißt. Es gibt einfache Touren welche 1,5 h dauern und kulinarische Touren welche ein Bauernbuffet beim gleichnamigen Alpengasthof Gruberhof beinhalten und ca. 3h dauern.

Tractor Ride to the Bergdoktorhaus Ride the tractor trailer up to the „Gruberhof“. You will go on a tour of Köpfling farm, which is the real-life name of Gruberhof farm. There are tours lasting 1.5 hours and culinary tours featuring a farmhouse buffet at Alpengasthof Gruberhof and lasting around 3 hours.

Filmwanderung - Ellmau begeistert

ELLMAU – Infobüro Ellmau, Dorf 35

18.05.-19.10.2021 (in geraden Wochen) • **DIENSTAG** • 09:00-15:00



Preis Price	Erwachsene adults	Kinder kids
	€ 10,-*	€ 5,-*

*nur mit Wilder Kaiser GästeCard • Anmeldung rechtzeitig online oder im Infobüro • Keine Hunde erlaubt • Min. 4, max. 30 Personen
*only for guests with Wilder Kaiser GuestCard • Register in time online or at the Information Office • no dogs allowed • min. 4, max. 30 people

Infobüro Ellmau, T: +43 (0) 50509410

Unser Bergwanderführer & Filmspezialist Peter nimmt Sie jeden 2. Dienstag mit auf die Spuren einiger Original-Drehorte rund um Ellmau. Die mittelschwere Wanderung führt über die Ellmauer Alm, das Kaiserbad, den Postbauer und die Bergdoktorpraxis bis hinauf zur Rübzahlalm, wo schon ein leckerer Kaiserschmarrn auf Sie wartet.

Film Hike Every other Tuesday, our mountain guide and film specialist Peter will take you to see a number of original filming locations around Ellmau. This intermediate-level hike also takes you via the Ellmau Alm mountain hut, the KaiserBad and the Postbauer guesthouse to the Bergdoktor practice and then up to the Rübzahlalm, where a delicious Kaiserschmarrn (shredded pancake) awaits you. Explanations in german.

E-Mountainbike Tour / Bergdoktor Runde

GOING – GoingSport, Dorfstraße 10
11.05.-26.10.2021 · DIENSTAG · 10:00-15:00



Preis Price	Erwachsene adults	Kinder kids
	€ 35,-	€ 35,-

Anmeldung online oder direkt beim Anbieter am Vortag bis 18 Uhr · Preis inkl. E-Bike Verleih / Verleih von E-Bike und Mountainbike direkt vor Ort möglich · 40 km & 1000 hm · Ab 13 Jahren · Min. 3, max. 9 Personen
 Registration until Monday 6 pm online or directly with the provider · price excl. e-bike rental / rental of e-bike and mountain bike possible directly on site · 40 km & 1000 hm · from 13 years · min. 3, max. 9 persons

GoingSport, T: +43 (0) 5358 3127

Unser Klassiker führt Sie zu den schönsten Plätzen am Wilden Kaiser und zu den Drehorten von der Serie „Der Bergdoktor“. Die Drehorte Gruberhof in Söll, Arztpraxis in Ellmau, Dorfplatz in Going und Gasthaus in Ellmau werden auch besichtigt. Die Tour ist problemlos machbar mit jedem 500 Watt Akku E-Bike. Zusatzkosten: Einkehr beim Gruberhof & Praxis!

E-Mountainbike Tour / Bergdoktor circular cycling route Our classic tour takes you to the most beautiful places at the Wilder Kaiser and to the film locations of the "Der Bergdoktor". The filming locations Gruberhof in Söll, doctor's office and the restaurant in Ellmau, village square in Going will of course also be visited. Additional costs: The Gruberhof & the practice! Explanations are only in german language.

Bergdoktorpraxis geöffnet

ELLMAU – Bergdoktorpraxis Ellmau, Faistenbichl 15
18.05.-26.10.2021 · DIENSTAG & FREITAG · 09:30-12:00



Preis Price	Erwachsene adults	Kinder kids
	€ 4,-	€ 4,-

Keine Parkmöglichkeiten bei der Praxis – bitte die öffentlichen Parkplätze benutzen · Kinder bis 6 Jahre frei.
 No parking available at the practice – please use the public car park · Free for children 6 and under

Top Kaiserguides, T: +43 (0) 5358 3700

Die Original-Drehkulisse in Ellmau-Faistenbichl kann jeden Dienstag und Freitag besichtigt werden (außer bei Dreharbeiten). „Bergdoktor“-Fans und Filminteressierte haben so die Möglichkeit, einen Blick hinter die Kulissen zu werfen. Auch kleine Erinnerungsstücke an den Bergdoktor können Sie vor Ort erwerben.

Bergdoktor practice is open The original film location in the Faistenbichl district of Ellmau is open to visitors every Tuesday and Friday (except when filming is taking place). Fans of the TV series "Der Bergdoktor" can take a look behind the scenes. You can also buy a small "Bergdoktor" souvenir or two there.

Filmwanderung zum Bergdoktorhaus

SÖLL – Sporthaus Edinger, Talstation Bergbahn Söll
19.05.-20.10.2021 · MITTWOCH · 09:30-13:30



Preis Price	Erwachsene adults	Kinder kids
	€ 20,-	€ 7,50,-

Anmeldung bis Dienstag 17 Uhr online, im Infobüro oder direkt beim Sporthaus Edinger · Min 2 Personen, max. 20 Personen · Gutes Schuhwerk, Jause & Getränk, Regenschutz, Sonnenschutz · 3,5 km & 450 hm · Kinder ab 6 Jahren
 Register until Tuesday until 5 p.m. online, at the tourist information office or direct at Sporthaus Edinger · min. 2 persons, max. 20 persons · wear sturdy footwear, bring snacks and drinks, rain shield, sunscreen · 3,5 km & 450 hm · from 6 years

Sporthaus Edinger, T: +43 (0) 5333 20040

Wandern Sie gemeinsam mit Ihrem Guide hinauf zum Bergdoktorhaus Köpfling. Der Eintrittspreis ins Bergdoktorhaus ist nicht inbegriffen. Diese Wanderung ist nicht Kinderwagentauglich.

Guided hike to movie set "Bergdoktor" Take a hike with your guide to the Bergdoktorhaus at Köpfling. The entrance fee to the Bergdoktorhaus is not included. This hike is not pushchair friendly.

Segway - Filmtour

ELLMAU – Parkplatz hinter dem Feuerwehrhaus, Austraße 1
12.05.-06.10.2021 · MITTWOCH · 09:30-11:30



Preis Price	Erwachsene adults	Kinder kids
	€ 59,-	€ 59,-

Anmeldung online oder im Infobüro · Preis inklusive Helm & Versicherung · Für Jugendliche & Erwachsene · Kinder ab 12 Jahren · Min. 4, max. 7 Personen
 Register online or at the Information Office · price includes helmet & insurance · for teens and adults · children 12 and over · min. 4, max. 7 people

Mountain High Adventure, T: +43 (0) 676 848062200

Entdecke mit uns die atemberaubende Landschaft rund um Ellmau & Going auf eine völlig neue Art und Weise. Nach einer kurzen Einschulung und Übung im Gelände begeben wir uns auf die Spuren der Drehorte. Wir kommen unter anderem an der Bergdoktorpraxis und dem Dorfplatz der beliebten Serie vorbei.

Segway - Film Tour Explore the breathtaking landscapes around Ellmau and Going in an entirely new way! After a short induction and practice session, we're off to explore filming locations, including the famous "Bergdoktor" practice and the village square from this popular TV series.

E-Bike Tour „SkiWelt & Seriendoktor“

ELLMAU – Schuh & Sport Günther, Birkenweg 23
12.05.-27.10.2021 · **MITTWOCH** · 09:30–14:30



Preis Price	Erwachsene adults	Kinder kids
	€ 32,-	€ 32,-

Anmeldung online oder direkt beim Anbieter · Preis inkl. E-Bike Verleih / E-Bike zzgl. € 39 pro Tag · 35 km & 1000 hm · Ab 14 Jahren · Min. 4, max. 10 Personen

Registration online or directly with Sport Günther · price excl. e-bike rental / e-bike rental + € 39 per day · 35 km & 1000 hm · min. 14 years · min. 4, max. 10 persons

Sport Günther, T: +43 (0) 5358 2548

Wir überqueren eines der größten Skigebiete Europas – die SkiWelt Wilder Kaiser. Dabei besuchen wir auch die wichtigsten Drehorte vom „Seriendoktor“, wie den Gruberhof und der Bergdoktorpraxis. Gerne nehmen wir uns ausreichend Zeit zum Fotografieren, bevor wir auf der Jägerhütte eine gemütliche Rast einlegen.

E-Bike Tour „SkiWelt & Film“ We cross one of the largest ski areas in Europe – the SkiWelt Wilder Kaiser. In the process, we also visit the most important filming locations of the Bergdoctor, such as the Gruberhof and the Bergdoktorpraxis. We will take enough time to take pictures before we take a break at the Jägerhütte.

E-Bike Filmtour am Berg

ELLMAU – Intersport Winkler, Talstation Hartkaiserbahn, Weissachgraben 5
13.05.-28.10.2021 · **DONNERSTAG** · 10:00–15:00



Preis Price	Erwachsene adults	Kinder kids
	€ 40,-	€ 40,-

Anmeldung online oder direkt beim Anbieter · Preis inkl. E-Bike Verleih / inkl. E-Bike Verleih € 80 · 45 km & 1000 hm · Min. 4, max. 10 Personen

Registration online or directly with Kaiser Xperience · price excl. e-bike rental / e-bike rental included € 80 · 45 km & 1000 hm · min. 4, max. 10 persons

KaiserXperience, T: +43 (0) 699 1133 0028

Wir fahren über den Radweg nach Söll und von dort hinauf zum Gruberhof (Möglichkeit an einer Führung teilzunehmen). Anschließend geht's weiter hinauf auf den Brandstadl und bis zum Hartkaiser. Bei unserer Abfahrt ins Tal kommen wir an der Praxis vorbei und fahren dann weiter nach Going zum Gasthof „Wilder Kaiser“.

E-Bike Filmtour over the mountains We take the cycle path to Söll and from there up to the Gruberhof (possibility to take part in a guided tour). Afterwards we continue uphill to the Brandstadl and to the Hartkaiser. On our descent into the valley we pass the Praxis and then continue on to Going to the "Wilder Kaiser".

Urlaub wie
im Film

buchen Sie unter
www.wilderkaiser.info
/bergdoktor





GENUSS & TRADITION

Wer es im Urlaub auch gerne mal ruhiger angehen lässt, wird auf den folgenden Seiten fündig: Von der Ausflugsfahrt zu nahegelegenen Sehenswürdigkeiten, über Dorfrundgänge und gemütliche Touren bis hin zur Schnapsverkostung.

Those who like to enjoy a little peace and relaxation while on holiday will find plenty that appeals on the subsequent pages – including excursions to nearby sights, village walkabouts and schnapps tastings.

*inecht*nochschöner

Ausflugsfahrt nach Salzburg

ELLMAU, GOING, SCHEFFAU, SÖLL – Abholung in den Orten

28.06.-13.09.2021 · MONTAG · 08:45-17:30



Preis Price	Erwachsene adults	Kinder kids
	€ 37,-	€ 19,-

Anmeldung online oder im Infobüro • 26-50 Personen • Genauere Infos bei Wildschönau Reisen Wörgl, www.wildschoenaureisen.com
Register online or at the Information Office • 26-50 people • more information at Wildschönau Reisen Wörgl, www.wildschoenaureisen.com

Wildschönau Reisen, Wörgl, T: +43 (0)676 7520902

Salzburg ist berühmt für seine Musik, die Heimat Mozarts und das Musical Sound of Music. Sie haben genügend Zeit um die urig gepflasterte Altstadt, die Kathedrale und die Festung auf eigene Faust zu erkunden. Eine geführte Stadttour können Sie direkt im Bus dazu buchen (€ 10,- Erwachsene, € 5,- Kinder 6–12 Jahre). (Reisedokument erforderlich).

Excursion to Salzburg Salzburg is a city made famous by its music, home to Mozart and the Sound of Music. You will have time to explore the quaint cobbled old town, the cathedral and medieval fortress. An optional guided city tour can be booked on the coach (€10,- adults, €5,- children). (Passport required).

Ausflugsfahrt Großglockner

ELLMAU, GOING, SCHEFFAU, SÖLL – Abholung in den Orten

29.06.-14.09.2021 · DIENSTAG · 07:45-17:30



Preis Price	Erwachsene adults	Kinder kids
	€ 41,-	€ 24,-

Anmeldung online oder im Infobüro • 26-50 Personen • Genauere Infos bei Wildschönau Reisen Wörgl, www.wildschoenaureisen.com
Register online or at the Information Office • 26-50 people • more information at Wildschönau Reisen Wörgl, www.wildschoenaureisen.com

Wildschönau Reisen Wörgl, T: +43 (0) 676 7520902

Dieser malerische Ausflug auf der Hochalpenstraße im Hohe Tauern Nationalpark führt Sie zum Gletscher von Österreichs höchstem Berg, dem Großglockner (3.789 m). Auf der Franz-Josephs-Höhe haben Sie genug Zeit für ein Mittagessen, das Besucherzentrum und um das Panorama zu genießen. Danach wird in Zell am See noch kurz Halt gemacht.

Excursion to the Grossglockner This is a scenic trip into the Hohe Tauern National Park, on the High Alpine Road, which leads to the glacial base of Austria's highest mountain, the Grossglockner (3,789 m). At the Franz-Josephs-Höhe lookout point, you'll have plenty of time to enjoy a nice lunch, the visitor centre and the beautiful panoramic view. On the way back we will also make a brief stop at Zell am See.

Schnapsverkostung mit Brennereibesichtigung

SÖLL – Infobüro Söll, Dorf 84

18.05.-19.10.2021 · DIENSTAG · 14:30-16:30



Preis Price	Erwachsene adults	Kinder kids
	€ 15,-	-

Anmeldung bis Mo, 17 Uhr online oder im infobüro • Min. 4, max 20 Personen
Register online or at the Information Office by Monday 5 p.m. • min. 4, max 20 people

Infobüro Söll, T: +43 (0) 50509 210

Hofherr Simon Koller führt Sie persönlich in die Gebräuche des Schnapsbrennens ein. Dabei wird nicht nur die Brennanlage besichtigt, sondern es werden auch bis zu acht heimische verarbeitete Obstsorten in Form von Edelbränden und Likören verkostet.

Distillery tour with schnapps tasting Simon Koller, head of farm, personally introduces you to the art of distilling schnapps. In addition to visiting the distillery itself, you'll also get to taste up to eight varieties of locally-processed types of fruit in the form of fine brandies and liqueurs! **Tour only available in German.**

Kirchenführung

SCHEFFAU – Pfarrkirche Scheffau

06.07. / 20.07. / 03.08. / 17.08. / 31.08.2021 · DIENSTAG · 17:00-17:30



Preis Price	Erwachsene adults	Kinder kids
	gratis free	gratis free

Keine Anmeldung erforderlich • Freiwillige Spenden • Auf Wunsch weitere Führungen möglich
No registration required • voluntary donations welcome • more tours available on request

Friedrich Jäger, T: +43 (0) 660 6854054

Der Historiker Mag. Friedrich Jäger führt durch die barocke Pfarrkirche und gibt Einblicke in die Zeit, in der diese Kirche erbaut wurde. Auf Wunsch sind auch weitere Führungen in der Kirche oder Bärnstattkapelle möglich.

Guided church tour Historian Friedrich Jäger runs guided tours around the baroque Scheffau parish church. Additional guided tours available on request.

Pferdekutschenfahrt Ellmau

ELLMAU – Achlhof, Austraße 31 (nähe Hartkaiserbahn)

12.05.-27.10.2021 · **MITTWOCH** (Auf Anfrage täglich möglich) · 14:00-16:00



Preis Price	Erwachsene adults	Kinder kids
	€ 14,-	€ 7,-

Anmeldung online oder beim Achlhof • Nähe Hartkaiserbahn • Keine Hunde erlaubt • Kinderpreis bis 11 Jahre • Min. 3, max. 18 Personen
Register online or at Achlhof farm • near the Hartkaiserbahn gondola lift • no dogs allowed • children's price up to 11 years • min. 3, max. 18 people

Achlhof, T: +43 (0) 53582809 oder +43 (0) 664 5305418

Mit den eingespannten Pferden geht die Tour vom Achlhof (in der Nähe der Hartkaiserbahn) vorbei an einem versteckten Drehort des Bergdoktors bevor wir beim Mühlberghof einkehren (nicht inkl.) und den herrlichen Blick auf den Wilden Kaiser genießen. Danach geht es wieder gemütlich zurück zum Ausgangspunkt.

Horse-Drawn Carriage Ride This tour with harnessed horses goes from the Achlhof farm (near the Hartkaiserbahn gondola lift) to a well hidden Bergdoktor filming location in Ellmau. We then head to the Mühlberghof (food and drinks not incl.) and enjoy a magnificent view of the Wilder Kaiser before making our way back to the starting point.

Ausflugsfahrt Berchtesgaden

ELLMAU, GOING, SCHEFFAU, SÖLL – Abholung in den Orten

02.07.-17.09.2021 · **FREITAG** · 08:45-17:30



Preis Price	Erwachsene adults	Kinder kids
	€ 37,-	€ 19,-

Anmeldung online oder im Infobüro • 26-50 Personen • Genauere Infos bei Wildschönau Reisen Wörgl, www.wildschoenaureisen.com
Register online or at the Information Office • 26-50 people • more information at Wildschönau Reisen Wörgl, www.wildschoenaureisen.com

Wildschönau Reisen Wörgl, T: +43 (0) 676 7520902

Über die Deutsche Alpenstraße geht die Fahrt über den Obersalzberg zum Adlerhorst. Besuchen Sie die bayrisch-königliche Erholungsstadt Berchtesgaden, oder die berühmten alten Salzminen (optional € 20,- Erwachsene, Kinder € 10,50) oder Hitlers Adlerhorst (optional € 28,- Erwachsene, € 14,50 Kinder). (Reisedokument erforderlich).

Excursion to Berchtesgaden Along the German Alpine Road we travel over Obersalzberg to the Eagle's Nest. Visit Berchtesgaden, the royal Bavarian spa town, or the famous old salt mines (optional, € 20,- for adults and € 10.50 for children) or Hitler's Eagle's Nest (optional, € 28,- for adults and € 14.50 for children). (ID required).

Besuch bei Biobauer Franz - auf den Spuren der Goinger Ursaat

GOING – Biobauer Franz, Blaikenweg 33, 6353 Going

07.05.-08.10.2021 · **FREITAG** · 10:00-12:00



Preis Price	Erwachsene adults	Kinder kids
	gratis free*	gratis free*

*Dieser Programmpunkt ist ausschließlich für Gäste mit Wilder Kaiser Gästecard • Anmeldung bis Donnerstag 17 Uhr online oder im Infobüro
*This item on the program is exclusively for guests with the Wilder Kaiser GuestCard • Registration until Thursday 5 p.m. online or in the info office • The program takes place in german language.

Infobüro Going, T: +43 (0) 50509 510

Auf den Feldern rund um den urigen Hof von Biobauer Franz, hat die Goinger Ursaat ihren Ursprung. Franz erklärt Ihnen alles über die Urkraft der Pflanzen, deren Anbau und Heilkräfte. Als Dank dafür erhält jeder Gast seine eigene „Goinger Ursaat“ zum mit nach Hause nehmen und selbst anpflanzen.

Visit Bio-Farmer Franz on his farm On the fields around the rustic farm of organic farmer Franz, the Goinger Ursaat has its origin. Franz explains everything about the elemental power of plants, their cultivation and healing powers. In return, each guest receives his own "Goinger Ursaat" to take home and plant yourself. The program takes place in german language.

Besichtigung Heimatmuseum Ellmau

ELLMAU – Ellmauer Heimatmuseum, Ortsteil Steinerer Tisch

04.06.-24.09.2021 · **FREITAG** · 14:00-18:00



Preis Price	Erwachsene adults	Kinder kids
	gratis free	gratis free

Keine Anmeldung erforderlich • Das Heimatmuseum ist auch im Rahmen der Fackelwanderung im Juli & August Montags von 20 bis 21 Uhr geöffnet
No registration necessary • In July & August, the Local History Museum is also open on Mondays from 8 p.m. to 9 p.m. as part of the torch-lit hike

Leo, T: +43 (0) 664 3410249

Das Ellmauer Heimatmuseum dokumentiert anschaulich die dörfliche Lebensart und Tiroler Zeitgeschichte. Im ursprünglichen Knappenhäusl für Bergwerksarbeiter (16. Jahrhundert), lebten und werkten später ein Wagner, ein Webermeister und ein Wegmacher. Mit den Gegenständen des täglichen Lebens, geben sie Einblick in Tradition & Brauchtum von damals.

Ellmau Local History Museum Ellmau's Local History Museum shows us the history of Tirol and the village way of life throughout the ages. What was originally a miners' house (16th century) later served as a home and workplace for a wainwright, a master weaver and a repairer of roads. Everyday objects of the past provide us with a fascinating glimpse into the customs and traditions of times gone by.

Kutschenfahrt

SÖLL – Infobüro Söll, Dorf 84

28.05.-08.10.2021 · FREITAG · 16:00-17:00



Preis Price	Erwachsene adults	Kinder kids
	€ 12,-	€ 8,-

Anmeldung bis Do 17 Uhr online oder im Infobüro · Min. 4 Personen, max. 8 Personen

Register until Thursday 5 p.m. online or at the tourist information office · min. 4 persons, max. 8 people

Infobüro Söll, T: +43 (0) 50509 210

Genießen Sie eine Kutschenfahrt zum Kennenlernen mit Mathias Krall. Für Groß und Klein ein riesen Spaß!

Horse-Drawn Carriage Ride Enjoy a horse-drawn carriage ride with Mathias Krall and learn about our region at the same time! Great fun for young and old alike!

Brennerhoagascht in der Schnapsbrennerei

GOING – Brennerhäusl, Söllnerweg 6, 6353 Going

07.05.-08.10.2021 · FREITAG · 16:00-18:00



Preis Price	Erwachsene adults	Kinder kids
	gratis free	gratis free

Keine Anmeldung erforderlich · Entfällt an den Tagen vom Handwerkskunstmarkt

No registration required · not applicable on the days of the craft market · The program takes place in german language

Infobüro Going, T: +43 (0) 50509 510

Besuchen Sie Schnapsbrenner Hermann im Wagnerhof, und lassen Sie sich in die Welt des Hochprozentigen entführen! Er verrät dabei die Besonderheiten rund um die Erzeugung der köstlichen Schnäpse und wie die alten Obstsorten zu edlen Destillaten werden.

Open-door day at the distillery Visit schnapps distiller Hermann at the Wagnerhof, and let him take you into the world of high-proof spirits! He reveals the peculiarities around the production of the delicious schnapps and how the old fruit varieties become noble distillates. The program takes place in german language.

Ausflugsfahrt Krimmler Wasserfälle

ELLMAU, GOING, SCHEFFAU, SÖLL – Abholung in den Orten

01.07.-16.09.2021 · SONNTAG · 11:30-17:30



Preis Price	Erwachsene adults	Kinder kids
	€ 29,-	€ 16,-

Anmeldung online oder im Infobüro · 26-50 Personen · Genauere Infos bei Wildschönau Reisen Wörgl, www.wildschoenaureisen.com
Register online or at the Information Office · 26-50 people · more information at Wildschönau Reisen Wörgl, www.wildschoenaureisen.com

Wildschönau Reisen, Wörgl, T: +43 (0) 676 7520902

Die Krimmler Wasserfälle sind mit ihren 380 m die weltweit fünfthöchsten, und größten Wasserfälle in Europa. Genießen Sie die überwältigende Aussicht am Fuße der Fälle oder folgen Sie dem Fußweg für einen näheren Blick. Um zu den mittleren Fällen zu gelangen benötigen Sie ca. 30 Minuten. Gutes Schuhwerk empfohlen. Optional Eintritt Wasserfälle € 5, Kinder € 2.

Excursion to Krimml Waterfalls With a total height of 380 metres, the Krimml waterfalls are the fifth highest in the world and the largest in Europe. Enjoy the spectacular view at the base of the waterfalls or follow the footpath for an even closer look! It takes about 30 minutes to reach the middle waterfalls. Sturdy boots recommended. Admission € 5 adults, € 2 children.



W I L D E R K A I S E R



Aufenthaltsabgabe € 2,50/Nächtigung.

Ihr Beitrag zu Service und Infrastruktur.

Aufenthaltsabgabe (auch Kurtaxe oder Ortstaxe genannt) basiert auf einer gesetzlichen Verordnung des Landes Tirol und dient der Förderung des Tiroler Tourismus. Der Vermieter ist verpflichtet, die Aufenthaltsabgabe für das Land Tirol einzuheben. Ein Großteil der Einnahmen geht an den Tourismusverband Wilder Kaiser, der damit u.a. touristische Infrastruktur, Drucksorten, Gästebetreuung, Ski- und Wanderbusse und Veranstaltungen finanziert. Übernachtungsgäste erhalten die Wilder Kaiser GästeCard mit vielen Inklusivleistungen und Bonusvorteilen (Details siehe S. 14) kostenlos von ihrem Gastgeber, beim Check-in oder vorab digital.

In der Ferienregion Wilder Kaiser gilt in allen 4 Orten eine Aufenthaltsabgabe von **€ 2,50 pro Person/Nächtigung**.

Kinder, geboren 2006 (gültig bis 31.12.2021) sind von der Aufenthaltsabgabe befreit.

Visitor's tax € 2,50/night

Your contribution to service and infrastructure.

The visitor's tax is based on a statutory regulation of Tyrol. The landlord is obliged to collect the tourist tax on behalf of the Federal State of Tyrol. The greater part of this tax goes to the Tourist office Wilder Kaiser which uses it to finance, amongst other things, tourism infrastructure, publications, guest relations, ski and hiking buses, and events free of charge from your accommodation provider; either at check-in or digitally in advance.

A tourist tax of **€ 2,50 per person per night** applies in all 4 villages in the Wilder Kaiser holiday region.

With the exception of children born in 2006 (valid until 31.12.2021) and younger.



Tourismusverband
WILDER KAISER

6352 Ellmau · Dorf 35
Tirol · Austria
T: +43 (0) 50509

office@wilderkaiser.info
www.wilderkaiser.info



Die Region **WILDER KAISER** legt Wert auf **Nachhaltigkeit** – auch bei unseren Druckwerken. Daher wurde diese Broschüre auf **umweltfreundlichem Papier** gedruckt und eine **Kompensation von Treibhausgasemissionen** zugunsten **regionaler Projekte** im österreichischen Alpenraum geleistet.



Herausgeber: Tourismusverband Wilder Kaiser – **Bilder:** Tourismusverband Wilder Kaiser, Archiv Partner, Peter von Felbert/Reiter, Roland DeFrancesco, Christian Kapfinger, Bernd Ritschel, SkiWelt Wilder Kaiser Brixental, Mountain High, Hervé Chariou, Alex Gretter, Roland Schonner, Martin Raffner, Chris Thomas, Sternmanufaktur, Manuel Bialucha, GMedia, Roland Mühlanger, TopKaiserguides, Andy Schonner, Fotografie Marie, Emanuel Adensam, Agentur ArtDirection, Getty Images, Stefan Schopf, Mathäus Garnter, Stefan Leitner, Roman Hofer, Michael Meisl, Infobüro Ellmau, Heidi Münster, Manuel Bialucha, Robert Pupeter, Marie Jese Sombaek, Verena Kathrein, Julia Mücke, Jassica Kassner, Thomas Hennerbichler, Wildschönau Roisen, Stinn, Paul Dahan, KaiserWelt Scheffau, Thomas Kalak, Christine Exenberger, Christian Vorhofer, Tobias Wallner, Sebastian Hasenauer – **Texte:** Tourismusverband Wilder Kaiser – **Grafische Gestaltung:** Studio Botschaft, München – **Grafisches Konzept:** himmel, Design und Kommunikation, Scheffau/Innsbruck – **Druck:** RB Druck GmbH, Saalfelden – **Änderungen, Druck- und Satzfehler vorbehalten.** © 04.2021